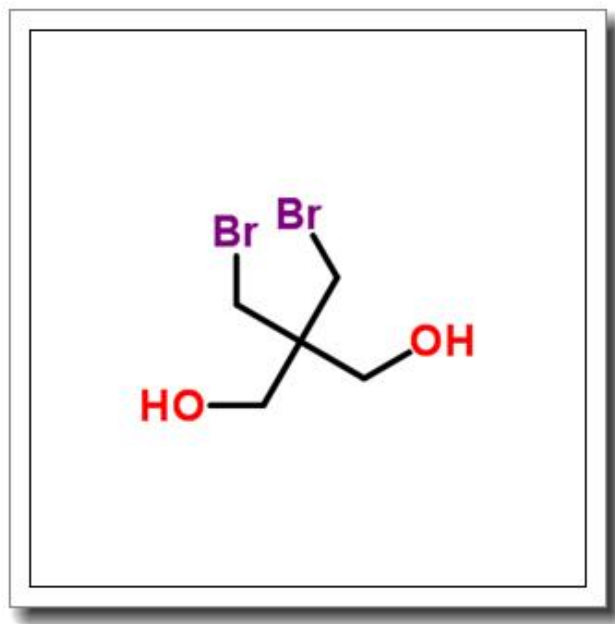


蔗糖酶

2, 2-Bis (bromomethyl)-1, 3-propanediol



产品基本信息

属性	值
化学名称	2, 2-Bis (bromomethyl)-1, 3-propanediol
中文名称	蔗糖酶
CAS 号	9001-57-4
分子式	C ₅ H ₁₀ Br ₂ O ₂
分子量	261. 94
纯度	≥96%

产品说明

1. 产品概述与化学特性

2,2-双(溴甲基)-1,3-丙二醇 (化学名称: 2,2-Bis(bromomethyl)-1,3-propanediol) 是一种有机溴化合物, 分子式为 $C_5H_{10}Br_2O_2$, 分子量为 261.94。该化合物为白色至类白色结晶性粉末, 纯度不低于 96%, CAS 号为 9001-57-4。其结构中包含两个溴甲基和一个二醇基团, 具有较高的反应活性, 常用于有机合成和生物化学领域。

2. 生物化学功能与重要性

尽管中文名称标注为“蔗糖酶”, 但需注意蔗糖酶 (Sucrase) 的 CAS 号通常为 9001-57-4, 与 2,2-双(溴甲基)-1,3-丙二醇的 CAS 号相同, 可能存在标注混淆。蔗糖酶是一种水解酶, 能催化蔗糖分解为葡萄糖和果糖, 在食品工业和生物研究中具有重要应用。而 2,2-双(溴甲基)-1,3-丙二醇则主要作为交联剂或中间体, 用于高分子材料合成或生物分子修饰。

3. 主要应用领域与具体用途

2,2-双(溴甲基)-1,3-丙二醇广泛应用于以下领域:

- 高分子化学: 作为交联剂用于合成阻燃材料或功能性聚合物。
- 医药中间体: 用于制备抗癌药物或其他生物活性分子。
- 生物化学研究: 作为蛋白质或核酸的修饰试剂。

若实际产品为蔗糖酶, 则主要用于食品加工 (如蜂蜜生产)、糖类代谢研究及酶活性测定。

4. 储存条件与使用建议

本品应密封保存于干燥、阴凉处, 避免光照和潮湿环境。推荐储存温度为 2-8°C (若为酶制剂需冷藏)。使用时需佩戴防护手套和护目镜, 避免直接接触皮肤或吸入粉尘。溶解或稀释时需使用适宜缓冲液 (如磷酸盐缓冲液), 并根据实验需求优化反应条件。

5. 质量控制与安全信息

本产品经 HPLC 检测，纯度 $\geq 96\%$ ，并符合相关行业标准。安全信息如下：

- 危险性：可能引起皮肤刺激、眼睛损伤或呼吸道不适。
- 应急处理：接触皮肤时立即用大量清水冲洗，必要时就医。
- 废弃处理：按危险化学品废弃物规范处置，避免环境污染。

注：如产品实际为蔗糖酶，需明确标注酶活单位（如 U/mg）及最适 pH、温度范围，并补充酶特异性等参数。