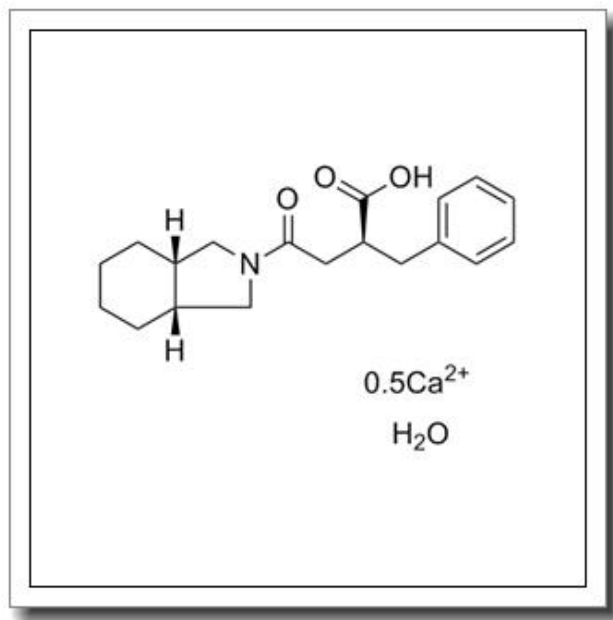


# 米格列奈钙

*Mitiglinide calcium*



## 产品基本信息

属性	值
化学名称	Mitiglinide calcium
中文名称	米格列奈钙
CAS 号	207844-01-7
分子式	C <sub>19</sub> H <sub>25</sub> N <sub>3</sub> · 1/2 Ca · H <sub>2</sub> O
分子量	353.46
纯度	≥ 96%

## 产品说明

### 米格列奈钙产品说明

#### 1. 产品概述与化学特性

米格列奈钙 (Mitiglinide calcium) 是一种口服降血糖药物, 化学名称为 (2S)-2-苜基-4-[ (3aR, 7aS)-八氢-2H-异吡啶-2-基]-4-氧代丁酸钙水合物, CAS 号为 207844-01-7。其分子式为  $C_{19}H_{25}N_3 \cdot 1/2Ca \cdot H_2O$ , 分子量为 353.46。本品为白色至类白色结晶性粉末, 纯度不低于 96%, 具有良好的溶解性和稳定性。

#### 2. 生物化学功能与重要性

米格列奈钙是一种速效胰岛素促泌剂, 通过选择性作用于胰腺  $\beta$  细胞上的磺酰脲受体 (SUR1/Kir6.2), 促进胰岛素快速释放, 从而有效控制餐后血糖水平。其作用机制与传统的磺酰脲类药物类似, 但起效更快、持续时间更短, 更适合用于 2 型糖尿病患者的餐后血糖管理。

#### 3. 主要应用领域与具体用途

米格列奈钙主要用于治疗 2 型糖尿病, 尤其适用于以餐后血糖升高为主的患者。临床应用中, 常作为单一疗法或与其他降糖药物 (如二甲双胍) 联合使用。其快速起效的特点使其能够在餐前服用, 精准控制餐后血糖波动, 减少低血糖风险。

#### 4. 储存条件与使用建议

本品应密封保存于干燥、避光的环境中, 建议储存温度为 2-8°C, 避免潮湿和高温。使用前需检查包装完整性, 确保无受潮或污染。实验或生产过程中需佩戴防护手套和口罩, 避免直接接触皮肤或吸入粉尘。

#### 5. 质量控制与安全信息

本产品经高效液相色谱 (HPLC) 检测, 纯度  $\geq 96\%$ , 符合医药级标准。安全信息方面, 米格列奈钙可能对眼睛和皮肤有轻微刺激性, 操作时应避免直接接触。如不慎接触, 需立即用大量清水冲洗并就医。废弃物应按照当地法规处理, 避免环境污染。

以上信息仅供参考，具体应用需结合临床或实验需求，并遵循相关法规和指南。