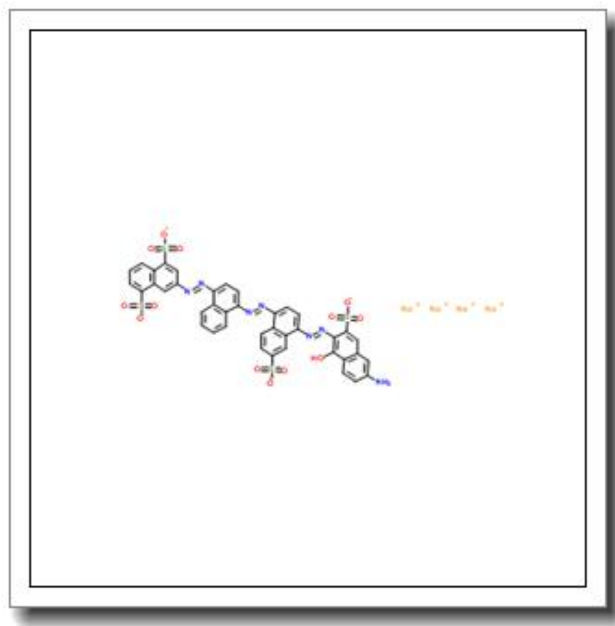


直接蓝 71

Direct Blue 71



产品基本信息

属性	值
化学名称	Direct Blue 71
中文名称	直接蓝 71
CAS 号	4399-55-7
分子式	C ₄₀ H ₂₃ N ₇ Na ₄ O ₁₃ S ₄
分子量	1029.869
纯度	≥ 96%

产品说明

产品名称: 直接蓝 71 (Direct Blue 71)

CAS 号: 4399-55-7

1. 产品概述与化学特性

直接蓝 71 是一种合成偶氮染料, 化学名称为 $C_{40}H_{23}N_7Na_4O_{13}S_4$, 分子量 1029.869。其纯度通常 $\geq 96\%$, 外观为深蓝色至蓝黑色粉末, 易溶于水, 形成蓝色溶液。该染料属于直接染料类别, 具有优异的染色性能和稳定性, 适用于多种纤维材料的染色。

2. 生物化学功能与重要性

直接蓝 71 在生物化学领域主要用于染色和标记实验。其分子结构中的偶氮基团和磺酸基团使其能够与纤维素、蛋白质等生物大分子结合, 常用于组织学染色、电泳检测和显微镜观察。此外, 其稳定的化学性质使其成为实验室常用的指示剂和标记物。

3. 主要应用领域与具体用途

直接蓝 71 广泛应用于纺织、造纸和生物医学领域。在纺织工业中, 它用于棉、麻等纤维素纤维的染色; 在造纸工业中, 可作为纸张着色剂; 在生物医学研究中, 常用于细胞染色、蛋白质电泳和病理切片染色。其高亲和力和显色效果使其成为这些领域的理想选择。

4. 储存条件与使用建议

直接蓝 71 应储存于阴凉、干燥、避光的环境中, 温度建议控制在 $15-25^{\circ}C$, 相对湿度低于 60%。使用时需佩戴防护手套和护目镜, 避免直接接触皮肤或吸入粉尘。溶解时建议使用去离子水, 并避免与强氧化剂接触, 以防发生化学反应。

5. 质量控制与安全信息

本产品经过严格的质量控制, 确保纯度 $\geq 96\%$ 。安全数据表明, 直接蓝 71 对眼睛和皮肤有轻微刺激性, 操作时应遵循实验室安全规范。如不慎接触, 应立即用大量清

水冲洗，并寻求医疗帮助。废弃物应按照当地环保法规处理，避免对环境造成污染。

以上信息仅供参考，具体应用需结合实验条件和需求进行调整。