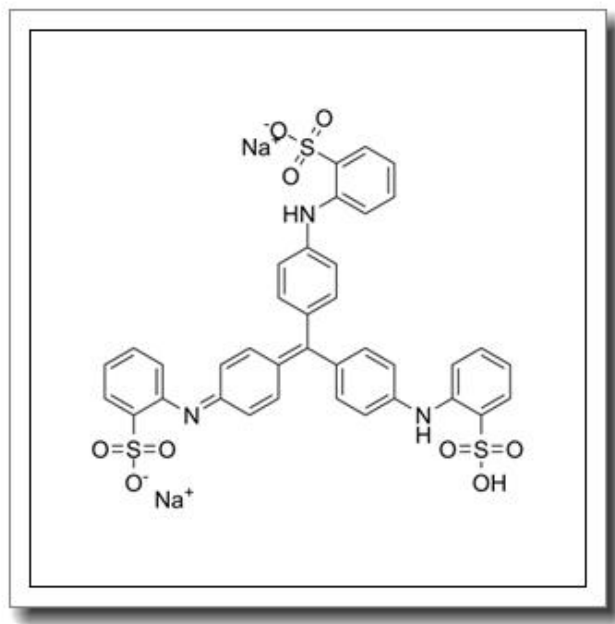


# 甲基蓝

*methyl blue*



## 产品基本信息

属性	值
化学名称	methyl blue
中文名称	甲基蓝
CAS 号	28983-56-4
分子式	C <sub>37</sub> H <sub>27</sub> N <sub>3</sub> Na <sub>2</sub> O <sub>9</sub> S <sub>3</sub>
分子量	799.799
纯度	≥ 96%

## 产品说明

### 甲基蓝产品说明书

#### 1. 产品概述与化学特性

甲基蓝 (Methyl Blue)，化学名称为  $C_{37}H_{27}N_3Na_2O_9S_3$ ，CAS 号为 28983-56-4，是一种三苯甲烷类合成染料，分子量为 799.799。其外观通常为深蓝色至蓝黑色粉末，易溶于水，溶液呈蓝色，微溶于乙醇，不溶于多数有机溶剂。本产品纯度  $\geq 96\%$ ，符合生化试剂标准，适用于科研及工业领域。

#### 2. 生物化学功能与重要性

甲基蓝在生物化学中具有多重功能。其分子结构中的磺酸基团赋予其阴离子特性，使其能与蛋白质、核酸等生物大分子结合，常用于染色和标记实验。此外，甲基蓝还表现出抗氧化特性，在部分研究中用于模拟生物体内的氧化还原反应机制。

#### 3. 主要应用领域与具体用途

甲基蓝广泛应用于以下领域：

- 组织学染色：用于动植物组织切片染色，增强细胞结构对比度。
- 微生物学：作为细菌染色剂，辅助显微镜观察。
- 工业染料：用于纺织品、纸张和墨水的着色。
- 科研试剂：在电泳、免疫检测等实验中作为指示剂或背景染料。

#### 4. 储存条件与使用建议

本品需密封保存于干燥、阴凉处，避免光照和高温（建议储存温度  $2-8^{\circ}C$ ）。使用时需佩戴防护手套和护目镜，避免直接接触皮肤或吸入粉尘。配制溶液建议使用去离子水，浓度根据实验需求调整，常规工作浓度为  $0.1\%-1\%$ 。

#### 5. 质量控制与安全信息

本产品经 HPLC 检测，纯度  $\geq 96\%$ ，重金属含量低于  $0.001\%$ 。安全数据表明，甲基蓝对眼睛和皮肤有轻微刺激性，操作时应在通风条件下进行。若不慎接触，立即用大量清水冲洗并就医。废弃物需按化学废料处理规范处置。

（全文完）