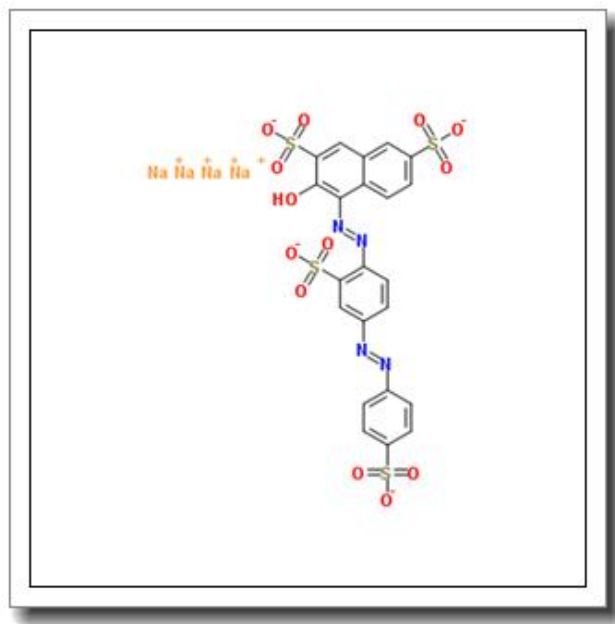


# 丽春红 S

*Ponceau S*



## 产品基本信息

属性	值
化学名称	Ponceau S
中文名称	丽春红 S
CAS 号	6226-79-5
分子式	C <sub>22</sub> H <sub>12</sub> N <sub>4</sub> Na <sub>4</sub> O <sub>13</sub> S <sub>4</sub>
分子量	760.569
纯度	≥ 96%

## 产品说明

### 1. 产品概述与化学特性

丽春红 S (Ponceau S) 是一种水溶性偶氮染料，化学名称为四钠盐形式的 1-(4-磺酸基苯基)-3-羧基-4-(4-磺酸基苯基偶氮)-5-羟基吡啶啉酮。其 CAS 号为 6226-79-5，分子式为  $C_{22}H_{12}N_4Na_4O_{13}S_4$ ，分子量为 760.569。该化合物呈现鲜艳的红色，纯度通常  $\geq 96\%$ ，具有良好的水溶性和稳定性，在酸性至中性条件下显色效果最佳。

### 2. 生物化学功能与重要性

丽春红 S 在生物化学领域主要用于蛋白质染色，因其与蛋白质的氨基和羧基基团可逆结合，形成鲜明的红色复合物。其染色过程快速且可逆，不会干扰蛋白质的后续分析（如 Western Blotting），是实验室中常用的临时性蛋白标记染料。此外，其高灵敏度和低背景干扰特性使其在蛋白检测中具有重要价值。

### 3. 主要应用领域与具体用途

丽春红 S 广泛应用于分子生物学和蛋白质研究领域，典型用途包括：

- 蛋白质电泳（如 SDS-PAGE）后的凝胶染色，用于快速检测蛋白条带。
- Western Blotting 转膜后的膜染色，验证转膜效率及蛋白分布。
- 实验室临时标记蛋白样品，便于操作观察。
- 食品和纺织品工业中作为 pH 指示剂或染色剂。

### 4. 储存条件与使用建议

丽春红 S 应避光保存于干燥、阴凉处（室温或 2-8°C），密封以防止吸潮。配制水溶液时建议使用去离子水，浓度通常为 0.1%-0.5% (w/v)。染色时间一般为 5-10 分钟，后续可用去离子水或弱酸溶液（如 1% 乙酸）脱色。避免与强氧化剂接触，长期储存需检查溶液是否沉淀或变色。

### 5. 质量控制与安全信息

本产品通过 HPLC 检测，纯度  $\geq 96\%$ ，符合生化试剂标准。安全信息提示：丽春红 S

对眼睛和皮肤有轻微刺激性，操作时应佩戴防护手套和护目镜。若不慎接触，立即用大量清水冲洗。废弃物需按实验室规范处理，避免直接排放至环境中。