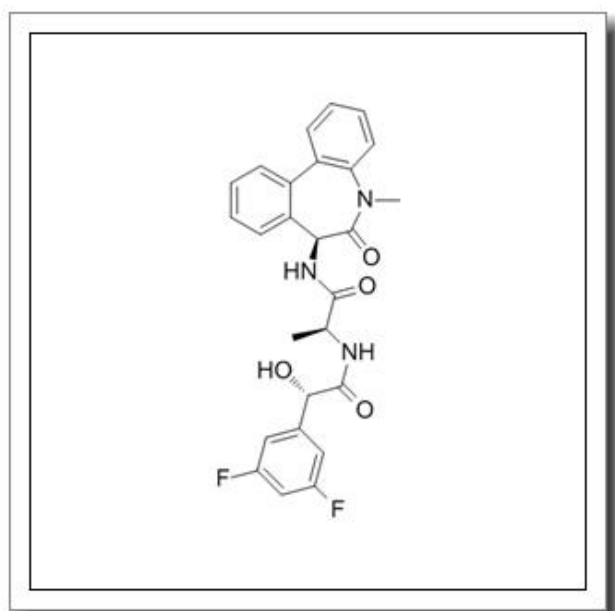


(aS)-N-[(1S)-2-[[[(7S)-6,7-二氢-5-甲基-6-氧代-5H-二苯并[b,d]氮杂卓-7-基]氨基]-1-甲基-2-氧代乙基]-3,5-二氟-alpha-羟基苯乙酰胺

ly-411575



产品基本信息

属性	值
化学名称	ly-411575
中文名称	(aS)-N-[(1S)-2-[[[(7S)-6,7-二氢-5-甲基-6-氧代-5H-二苯并[b,d]氮杂卓-7-基]氨基]-1-甲基-2-氧代乙基]-3,5-二氟-alpha-羟基苯乙酰胺
CAS 号	209984-57-6
分子式	C26H23F2N3O4
分子量	479.475
纯度	≥96%

产品说明

LY-411575 产品说明书

1. 产品概述与化学特性

LY-411575 是一种高纯度小分子化合物，化学名称为 (aS)-N-[(1S)-2-[[(7S)-6,7-二氢-5-甲基-6-氧代-5H-二苯并[b,d]氮杂卓-7-基]氨基]-1-甲基-2-氧代乙基]-3,5-二氟- α -羟基苯乙酰胺，CAS 号为 209984-57-6。其分子式为 C₂₆H₂₃F₂N₃O₄，分子量为 479.475，纯度 $\geq 96\%$ 。该化合物为白色至类白色粉末，可溶于有机溶剂如 DMSO 或乙醇，但在水中的溶解度较低。其结构中含有二苯并氮杂卓骨架和氟代苯乙酰胺基团，赋予其独特的生物活性。

2. 生物化学功能与重要性

LY-411575 是一种高效的 γ -分泌酶抑制剂，通过选择性抑制 γ -分泌酶活性，干扰淀粉样前体蛋白 (APP) 的切割过程，从而减少 β -淀粉样蛋白 (A β) 的生成。这一机制使其成为阿尔茨海默病研究的重点工具化合物。此外，它还可用于研究 Notch 信号通路，在肿瘤学和发育生物学领域具有重要价值。

3. 主要应用领域与具体用途

LY-411575 广泛应用于神经退行性疾病的基础研究，特别是阿尔茨海默病的发病机制和药物筛选。在肿瘤研究中，它被用于探究 Notch 信号通路在癌细胞增殖、分化和转移中的作用。实验室中常以 1-10 μ M 的浓度范围用于细胞培养实验，或通过动物模型验证其体内效果。

4. 储存条件与使用建议

本品需避光保存于 -20°C 干燥环境中，长期储存建议充入惰性气体保护。使用前需恢复至室温并短暂离心以避免结块。配制溶液时推荐使用无水 DMSO 作为溶剂，分装后避免反复冻融。实验操作需在通风橱中进行，并佩戴防护手套及护目镜。

5. 质量控制与安全信息

本产品经 HPLC 验证纯度 $\geq 96\%$ ，批次间一致性严格把控。安全数据表明，LY-411575 可能对眼睛、皮肤和呼吸系统造成刺激，操作时应遵循化学品通用防护规

范。废弃物需按危险化学品处理，避免直接排放至环境中。详细毒理学数据可参考随附的 MSDS 文件。

注：本产品仅限科研用途，不可用于临床诊断或治疗。使用者应具备相关实验资质并充分了解其药理特性。