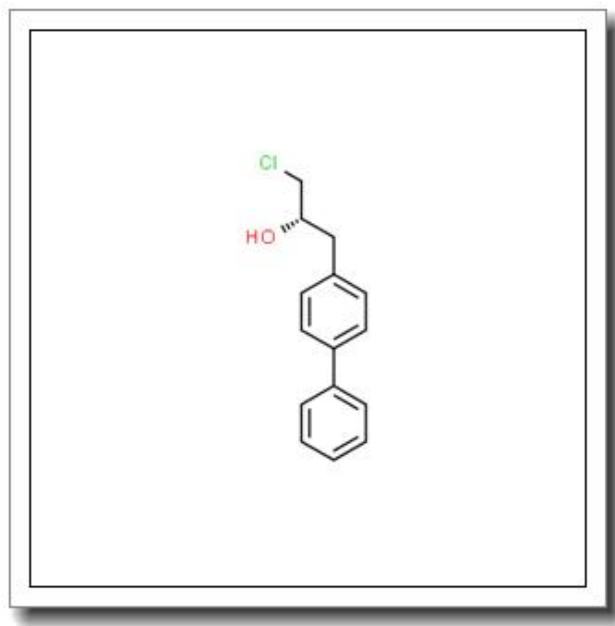


(S)-1-([1,1'-联苯]-4-基)-3-氯丙-2-醇

[1,1'-Biphenyl]-4-ethanol, α -(chloromethyl)-, (α S)-



产品基本信息

属性	值
化学名称	[1,1'-Biphenyl]-4-ethanol, α -(chloromethyl)-, (α S)-
中文名称	(S)-1-([1,1'-联苯]-4-基)-3-氯丙-2-醇
CAS 号	1573000-28-8
分子式	C ₁₅ H ₁₅ ClO
分子量	246.73
纯度	≥ 96%

产品说明

产品说明

1. 产品概述与化学特性

(S)-1-([1,1'-联苯]-4-基)-3-氯丙-2-醇 (CAS 号: 1573000-28-8) 是一种手性有机化合物, 分子式为 C₁₅H₁₅ClO, 分子量为 246.73。该化合物以[1,1'-联苯]-4-乙醇为骨架, 在 α 位引入氯甲基, 并具有(S)-构型。其纯度通常不低于 96%, 外观为白色至类白色固体或油状液体(取决于储存条件)。该化合物在有机合成中表现出较高的反应活性, 尤其是作为手性砌块或中间体。

2. 生物化学功能与重要性

该化合物在生物化学领域的重要性主要体现在其手性中心的结构特征上。作为手性醇衍生物, 它可用于合成具有光学活性的药物分子或生物活性物质。其联苯结构赋予其一定的刚性, 而氯甲基的存在使其易于进一步功能化, 例如通过亲核取代反应引入其他官能团。这类化合物在不对称合成和药物研发中具有广泛的应用潜力。

3. 主要应用领域与具体用途

(S)-1-([1,1'-联苯]-4-基)-3-氯丙-2-醇主要用于医药中间体和精细化学品的合成。具体用途包括:

- 作为手性配体或催化剂的前体, 参与不对称催化反应。
- 用于合成具有联苯结构的药物分子, 例如抗高血压或抗炎药物。
- 在材料科学中, 可作为功能化单体制备高分子材料。

4. 储存条件与使用建议

为确保产品的稳定性和活性, 建议在以下条件下储存和使用:

- 储存温度: 2-8° C, 避光保存。
- 长期储存建议充入惰性气体(如氮气)以减缓氧化。
- 使用前需恢复至室温, 避免冷凝水引入。
- 操作时需佩戴防护手套和护目镜, 在通风良好的环境下进行。

5. 质量控制与安全信息

本产品通过 HPLC 检测，纯度 $\geq 96\%$ 。质量控制包括外观、熔点和旋光度等参数的测定。安全信息如下：

- 该化合物可能对皮肤、眼睛和呼吸道有刺激性，接触后应立即用大量清水冲洗。
- 避免吸入粉尘或蒸气，操作时建议使用防毒面具。
- 废弃物应按照当地法规处理，不可随意排放。

如需进一步技术资料或安全数据表（SDS），请联系供应商获取。