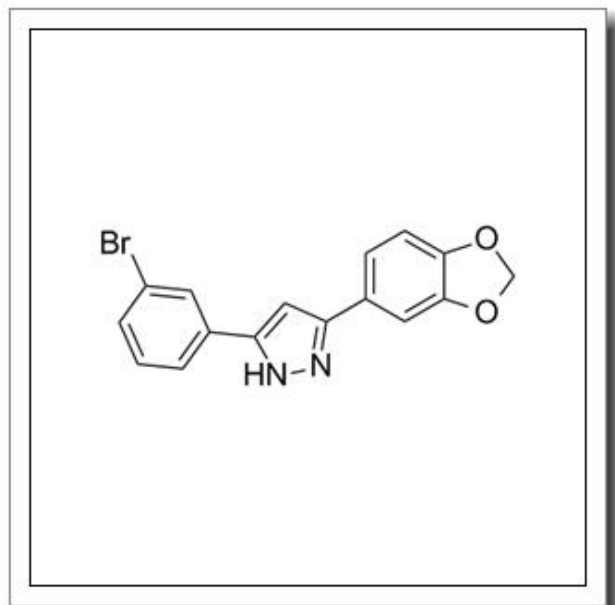


Anle138b

Anle138b



产品基本信息

属性	值
化学名称	Anle138b
中文名称	Anle138b
CAS 号	882697-00-9
分子式	C ₁₆ H ₁₁ BrN ₂ O ₂
分子量	343.175
纯度	≥96%

产品说明

Anle138b 产品说明

1. 产品概述与化学特性

Anle138b 是一种小分子化合物，化学名称为 Anle138b，CAS 号为 882697-00-9，分子式为 C₁₆H₁₁BrN₂O₂，分子量为 343.175。该化合物具有较高的纯度（≥96%），外观通常为白色至类白色固体。其结构中含有溴原子和杂环结构，使其在生物化学研究中表现出独特的活性和稳定性。Anle138b 在有机溶剂如 DMSO 中具有良好的溶解性，但在水中的溶解度较低。

2. 生物化学功能与重要性

Anle138b 是一种 α -突触核蛋白和 tau 蛋白聚集的有效抑制剂，能够通过干扰蛋白质的错误折叠和聚集过程，抑制淀粉样纤维的形成。这一特性使其在神经退行性疾病的研究中具有重要价值，尤其是在帕金森病和阿尔茨海默病的病理机制研究中。此外，Anle138b 还被发现能够穿透血脑屏障，为中枢神经系统疾病的治疗提供了潜在的应用前景。

3. 主要应用领域与具体用途

Anle138b 主要用于科学研究领域，特别是在神经生物学和药理学研究中。其主要用途包括：

- 研究蛋白质错误折叠和聚集的分子机制；
- 开发针对神经退行性疾病的潜在治疗药物；
- 作为工具化合物用于筛选和验证其他抗聚集剂的效果；
- 在动物模型中评估其对神经保护的作用。

4. 储存条件与使用建议

Anle138b 应储存在 -20° C 的干燥环境中，避免光照和潮湿。使用时建议先将化合物溶解于 DMSO 中配制成母液，再根据实验需求稀释至适当浓度。由于其对光敏感，实验过程中应尽量避免长时间暴露于强光下。

5. 质量控制与安全信息

本产品经过严格的质量控制，纯度通过 HPLC 验证，确保 $\geq 96\%$ 。使用时需遵守实验室安全规范，佩戴防护手套和眼镜，避免直接接触皮肤或吸入粉尘。Anle138b 尚未获批用于临床治疗，仅限研究用途。废弃物应按照实验室有害废物处理程序进行处置。

如需进一步的技术支持或产品信息，请联系我们的专业团队。