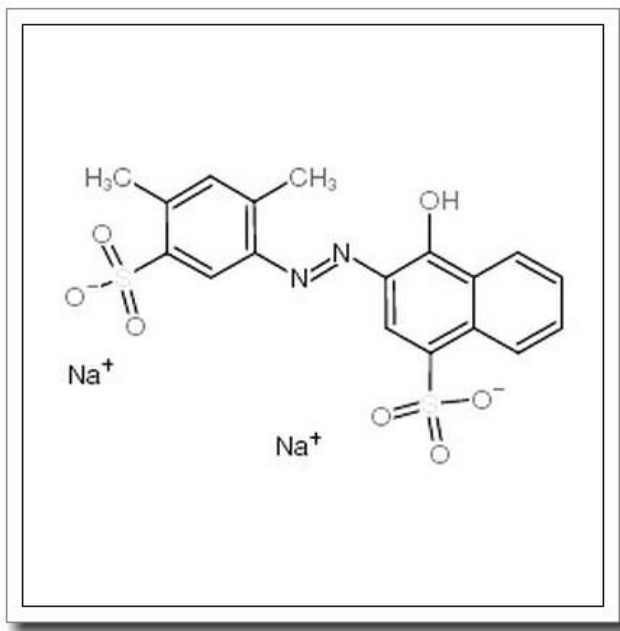


胭脂红 SX

ponceau sx



产品基本信息

属性	值
化学名称	ponceau sx
中文名称	胭脂红 SX
CAS 号	4548-53-2
分子式	C ₁₈ H ₁₄ N ₂ Na ₂ O ₇ S ₂
分子量	480.423
纯度	>96%

产品说明

胭脂红 SX (Ponceau SX) 产品说明

1. 产品概述与化学特性

胭脂红 SX 是一种水溶性偶氮染料，化学名称为 Ponceau SX，CAS 号为 4548-53-2，分子式为 $C_{18}H_{14}N_2Na_2O_7S_2$ ，分子量为 480.423。本品为红色至深红色粉末，纯度高于 96%，具有良好的水溶性和显色特性。其化学结构中含有磺酸基团，使其在酸性至中性条件下稳定，适用于多种生物化学实验。

2. 生物化学功能与重要性

胭脂红 SX 在生物化学领域主要用于蛋白质染色和标记。其偶氮结构能够与蛋白质的碱性氨基酸残基（如赖氨酸和精氨酸）特异性结合，形成稳定的复合物。这一特性使其成为蛋白质电泳（如 SDS-PAGE）后染色的常用试剂，可快速检测蛋白质条带，灵敏度高且背景干扰低。

3. 主要应用领域与具体用途

胭脂红 SX 广泛应用于生命科学研究和工业领域。在科研中，常用于聚丙烯酰胺凝胶电泳的蛋白质染色，以及膜转移实验的显色。在食品工业中，曾作为食品着色剂（现部分国家已限制使用）。此外，它还用于纺织品染色和墨水制造。

4. 储存条件与使用建议

本品需密封保存于干燥、阴凉处，避免光照和高温，推荐储存温度为 2-8°C。使用时建议配制为 0.1%-1% 的水溶液，染色时间通常为 10-30 分钟，染色后可用酸性溶液（如乙酸）脱色以降低背景。操作时需佩戴防护手套和眼镜，避免直接接触皮肤或吸入粉尘。

5. 质量控制与安全信息

本产品通过 HPLC 检测，纯度 >96%，符合生化试剂标准。安全信息显示，胭脂红 SX 对眼睛和皮肤有轻微刺激性，使用后需彻底清洗接触部位。废弃物应按照实验室有害化学品处理规范处置。避免与强氧化剂接触，以防发生反应。

本品为科研用途设计，不适用于诊断或治疗用途。用户需根据实验需求优化使用条件，并遵守相关安全规范。