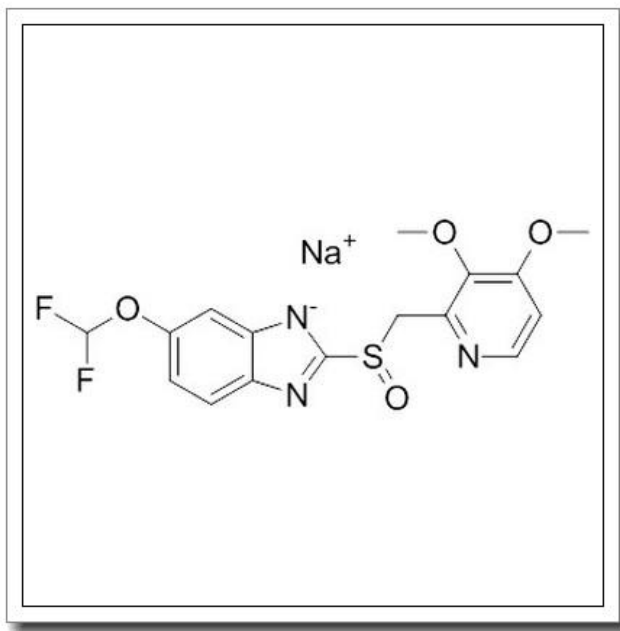


潘托拉唑钠

Pantoprazole sodium



产品基本信息

属性	值
化学名称	Pantoprazole sodium
中文名称	潘托拉唑钠
CAS 号	138786-67-1
分子式	C ₁₆ H ₁₄ F ₂ N ₃ NaO ₄ S
分子量	405.352
纯度	>96%

产品说明

潘托拉唑钠产品说明

1. 产品概述与化学特性

潘托拉唑钠 (Pantoprazole sodium) 是一种苯并咪唑类衍生物, 化学名称为 5-二氟甲氧基-2-[(3, 4-二甲氧基吡啶-2-基) 甲基亚磺酰基]-1H-苯并咪唑钠盐。其 CAS 号为 138786-67-1, 分子式为 $C_{16}H_{14}F_2N_3NaO_4S$, 分子量为 405.352。本品为白色至类白色结晶性粉末, 纯度高于 96%, 易溶于水和甲醇, 微溶于乙醇。

2. 生物化学功能与重要性

潘托拉唑钠是一种质子泵抑制剂 (PPI), 通过不可逆地抑制胃壁细胞 H^+/K^+-ATP 酶, 阻断胃酸分泌的最后步骤。其作用强效且持久, 能显著降低胃酸分泌量, 适用于治疗胃酸相关疾病。该化合物在酸性环境中活化, 因此需通过肠溶制剂给药以确保靶向释放。

3. 主要应用领域与具体用途

潘托拉唑钠广泛应用于医药领域, 主要用于治疗胃食管反流病 (GERD)、消化性溃疡、卓-艾综合征 (胃泌素瘤) 等胃酸过多相关疾病。此外, 它常与其他抗生素联用, 作为幽门螺杆菌感染根除疗法的组成部分。在科研领域, 该化合物可用于胃酸分泌机制及药物代谢动力学研究。

4. 储存条件与使用建议

本品需密封保存于干燥、避光环境中, 建议储存温度为 $2-8^{\circ}C$ 。长期暴露于潮湿或高温环境可能导致降解。使用时需佩戴防护手套和护目镜, 避免吸入粉尘或直接接触皮肤。溶解时应使用无菌注射用水或生理盐水, 配制后建议立即使用。

5. 质量控制与安全信息

本产品通过 HPLC 检测, 纯度严格控制在 96% 以上, 符合医药级标准。安全信息方面, 潘托拉唑钠可能对眼睛和皮肤有轻微刺激性, 操作时应在通风良好的环境下进行。如不慎接触, 需用大量清水冲洗并就医。废弃物应按照当地法规处理, 避免环境污染。