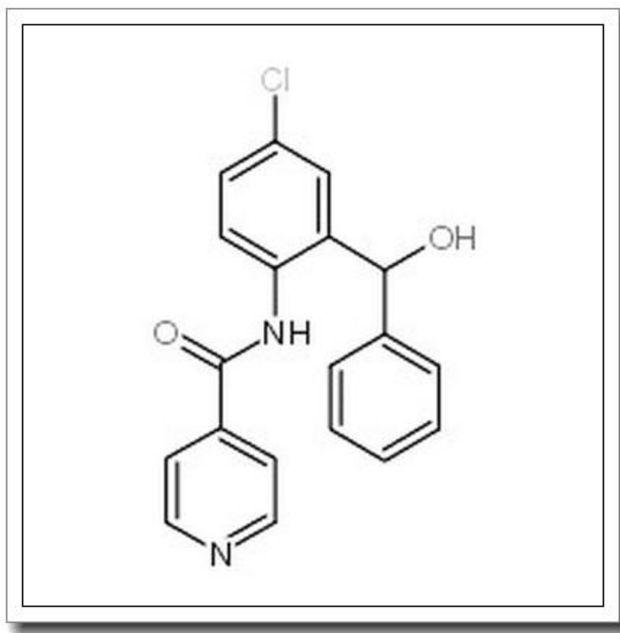


# 抗倒胺

*inabenfide*



## 产品基本信息

属性	值
化学名称	inabenfide
中文名称	抗倒胺
CAS 号	82211-24-3
分子式	C <sub>19</sub> H <sub>15</sub> ClN <sub>2</sub> O <sub>2</sub>
分子量	338.788
纯度	>96%

## 产品说明

### 1. 产品概述与化学特性

inabenfide (抗倒胺) 是一种具有特定生物活性的有机化合物, 化学名称为 N-(4-氯苯基)-2-甲氧基苯甲酰胺, CAS 号为 82211-24-3。其分子式为 C<sub>19</sub>H<sub>15</sub>ClN<sub>2</sub>O<sub>2</sub>, 分子量为 338.788, 纯度标准高于 96%。该化合物为白色至淡黄色结晶粉末, 微溶于水, 易溶于有机溶剂如甲醇、乙醇和丙酮。其化学结构中的氯苯基和甲氧基苯甲酰胺基团赋予其独特的生物活性, 尤其在植物生长调节领域表现出显著效果。

### 2. 生物化学功能与重要性

inabenfide 作为一种植物生长调节剂, 主要通过抑制赤霉素的生物合成来调控植物的茎秆伸长。其作用机制涉及干扰植物内源激素的平衡, 从而有效防止作物倒伏, 提高抗逆性和产量。这一特性使其在农业领域具有重要价值, 尤其适用于水稻、小麦等谷类作物的生产管理。

### 3. 主要应用领域与具体用途

inabenfide 广泛应用于农业科研和作物栽培管理。其主要用途包括: 作为抗倒伏剂用于水稻和小麦种植, 通过缩短节间长度增强茎秆强度; 作为植物生长调节剂用于改善作物株型, 提高光合效率; 此外, 还可用于实验室研究植物激素信号通路及抗逆机制。

### 4. 储存条件与使用建议

本品需密封保存于阴凉干燥处, 避免光照和潮湿环境, 推荐储存温度为 2-8°C。使用时需佩戴防护手套和护目镜, 避免直接接触皮肤或吸入粉尘。配制溶液时应使用纯净有机溶剂, 并根据具体实验或田间应用调整浓度。未用完的试剂应严格密封, 防止降解。

### 5. 质量控制与安全信息

本产品通过 HPLC 检测, 纯度 ≥96%, 符合科研级试剂标准。安全信息显示, inabenfide 对眼睛和皮肤有轻微刺激性, 操作时需在通风良好的环境中进行。如

不慎接触，应立即用大量清水冲洗并就医。废弃物应按照当地化学品处理法规处置，避免环境污染。