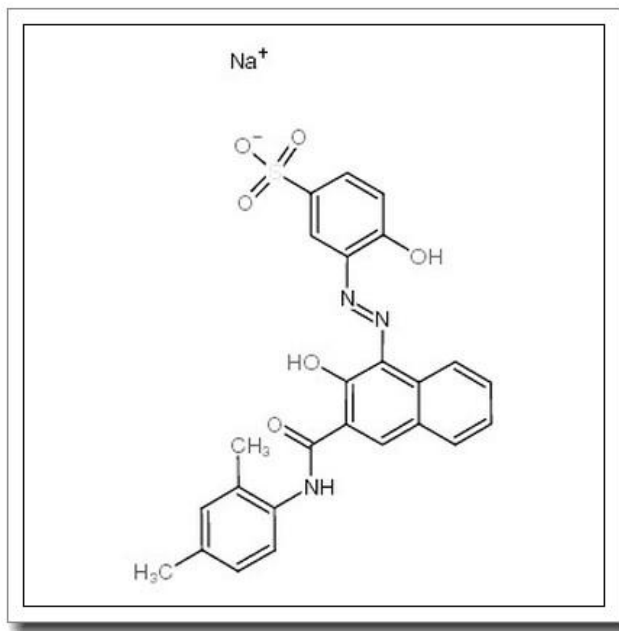


二甲苯胺蓝 I

xylidyl blue i sodium salt



产品基本信息

| 属性 | 值 |
|-------|---|
| 化学名称 | xylidyl blue i sodium salt |
| 中文名称 | 二甲苯胺蓝 I |
| CAS 号 | 14936-97-1 |
| 分子式 | C ₂₅ H ₂₀ N ₃ NaO ₆ S |
| 分子量 | 513.498 |
| 纯度 | >96% |

产品说明

二甲苯胺蓝 I (Xylidyl Blue I Sodium Salt) 产品说明

1. 产品概述与化学特性

二甲苯胺蓝 I 是一种有机化合物，化学名称为 xylidyl blue i sodium salt，CAS 号为 14936-97-1。其分子式为 $C_{25}H_{20}N_3NaO_6S$ ，分子量为 513.498，纯度通常高于 96%。该化合物为钠盐形式，具有良好的水溶性和稳定性，外观通常呈现为深蓝色粉末或结晶。其结构中含有磺酸基团和芳香胺基团，使其在特定条件下表现出独特的显色特性。

2. 生物化学功能与重要性

二甲苯胺蓝 I 是一种重要的显色剂和金属离子指示剂，尤其在络合滴定中具有广泛应用。它能够与多种金属离子（如钙、镁等）形成稳定的有色络合物，从而用于定量分析。其高灵敏度和选择性使其成为生物化学和临床检测中的重要试剂。

3. 主要应用领域与具体用途

二甲苯胺蓝 I 主要用于以下领域：

- 临床检测：作为钙、镁等金属离子的显色指示剂，用于血清或尿液样本的分析。
- 水质分析：用于测定水样中硬度离子的含量。
- 实验室研究：作为络合滴定中的终点指示剂，适用于多种金属离子的定量分析。
- 工业应用：在某些染料和颜料合成中作为中间体。

4. 储存条件与使用建议

为确保试剂的稳定性和有效性，建议以下储存和使用条件：

- 储存于干燥、阴凉处，避免阳光直射和潮湿环境。
- 密封保存，防止与空气长期接触。
- 使用时避免直接吸入粉尘或接触皮肤，建议在通风橱中操作。
- 溶解于水或适当溶剂后使用，具体浓度需根据实验需求调整。

5. 质量控制与安全信息

本产品经过严格的质量控制，纯度高于 96%，并通过 HPLC 等分析方法验证。安全

信息如下:

- 可能对眼睛和皮肤有刺激性, 操作时需佩戴防护手套和护目镜。
- 如不慎接触, 立即用大量清水冲洗, 必要时就医。
- 废弃处理需符合当地环保法规, 避免直接排放至环境中。

二甲苯胺蓝 I 是一种高性能的生化试剂, 广泛应用于科研和工业领域。正确储存和使用可确保其最佳性能和分析结果的准确性。