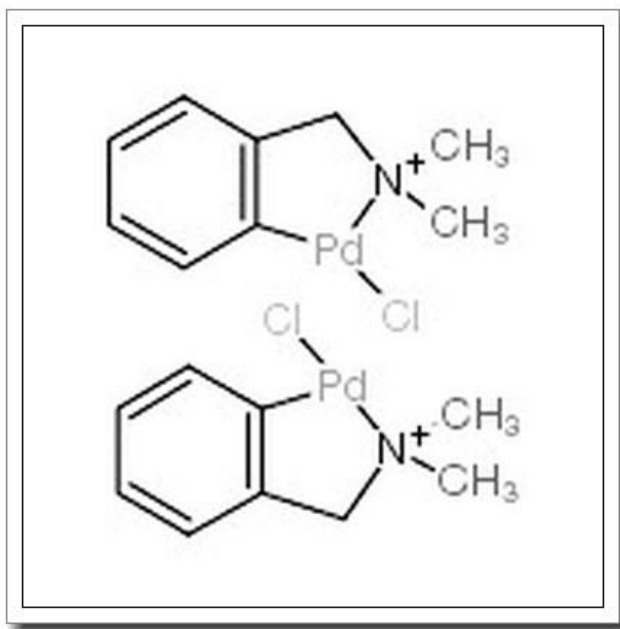


# 二- $\mu$ -氯双[2-[(二甲氨基)甲基]苯基-C,N]二钯(II)

*Di- $\mu$ -chlorobis[2-[(dimethylamino)methyl]phenyl-C,N]dipalladium(II)*



## 产品基本信息

属性	值
化学名称	Di- $\mu$ -chlorobis[2-[(dimethylamino)methyl]phenyl-C,N]dipalladium(II)
中文名称	二- $\mu$ -氯双[2-[(二甲氨基)甲基]苯基-C,N]二钯(II)
CAS 号	18987-59-2
分子式	C <sub>18</sub> H <sub>24</sub> Cl <sub>2</sub> N <sub>2</sub> Pd <sub>2</sub> <sup>++</sup>
分子量	552.143
纯度	>96%

## 产品说明

### 1. 产品概述与化学特性

二- $\mu$ -氯双[2-[(二甲氨基)甲基]苯基-C,N]二钯(II) (Di- $\mu$ -chlorobis[2-[(dimethylamino)methyl]phenyl-C,N]dipalladium(II)) 是一种有机钯配合物, CAS 号为 18987-59-2, 分子式为  $C_{18}H_{24}Cl_2N_2Pd_2$ , 分子量为 552.143。该化合物以二聚体形式存在, 结构中包含两个钯原子通过氯桥连接, 同时配位有 2-[(二甲氨基)甲基]苯基配体。其纯度通常高于 96%, 外观为固体粉末或晶体, 具有较高的热稳定性和化学稳定性。

### 2. 生物化学功能与重要性

该化合物作为钯催化剂的重要前体, 在过渡金属催化反应中表现出优异的活性。其独特的配体结构能够稳定钯中心, 同时促进配体交换和氧化加成反应, 因此在碳-碳键和碳-杂原子键的形成反应中具有关键作用。其在生物化学领域的研究中, 可用于标记和修饰生物分子, 或作为金属酶模拟物研究催化机制。

### 3. 主要应用领域与具体用途

二- $\mu$ -氯双[2-[(二甲氨基)甲基]苯基-C,N]二钯(II)广泛应用于有机合成和药物化学领域, 具体用途包括:

- 作为 Suzuki-Miyaura 偶联、Buchwald-Hartwig 胺化等交叉偶联反应的催化剂前体。
- 用于合成医药中间体、天然产物及功能材料。
- 在不对称催化反应中作为手性配体的金属源。
- 作为研究钯催化机理的模型化合物。

### 4. 储存条件与使用建议

该化合物对空气和湿度敏感, 需在惰气(如氩气或氮气)保护下储存, 推荐储存温度为 2-8°C, 避光保存。使用时应避免直接接触空气, 建议在手套箱或干燥环境下操作。溶解时需选用无水有机溶剂(如二氯甲烷、甲苯等), 并确保反应体系无水无氧。

## 5. 质量控制与安全信息

本产品通过核磁共振（NMR）、高效液相色谱（HPLC）和元素分析等方法进行质量控制，确保纯度>96%。安全信息如下：

- 该化合物可能对皮肤、眼睛和呼吸道有刺激性，操作时应佩戴防护手套、护目镜和防尘口罩。
- 避免吸入粉尘或接触皮肤，如不慎接触，需立即用大量清水冲洗并就医。
- 废弃物应按照危险化学品处理规范处置，不得随意丢弃。