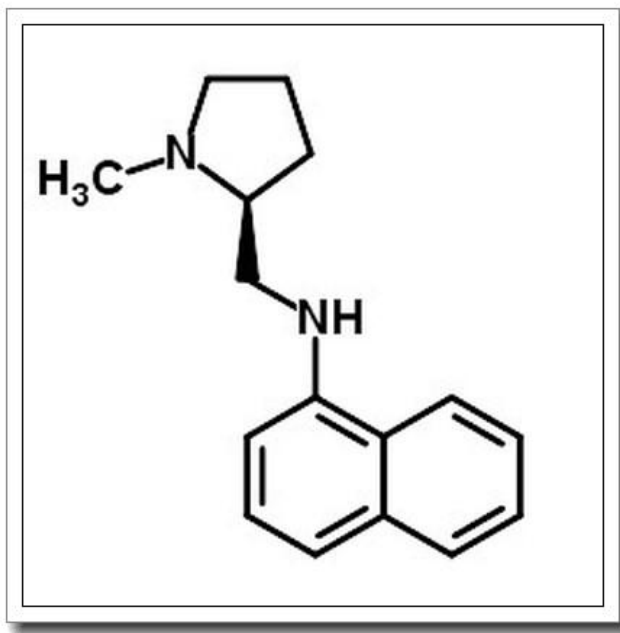


(S)-(-)-1-甲基-2-(1-萘氨基甲基)吡咯烷

(S)-(-)-1-Methyl-2-(1-naphthylaminomethyl)pyrrolidine



产品基本信息

属性	值
化学名称	(S)-(-)-1-Methyl-2-(1-naphthylaminomethyl)pyrrolidine
中文名称	(S)-(-)-1-甲基-2-(1-萘氨基甲基)吡咯烷
CAS 号	82160-07-4
分子式	C ₁₆ H ₂₀ N ₂
分子量	240.343
纯度	>96%

产品说明

产品说明

1. 产品概述与化学特性

(S)-(-)-1-甲基-2-(1-萘氨基甲基)吡咯烷 (CAS 号: 82160-07-4) 是一种手性有机化合物, 分子式为 $C_{16}H_{20}N_2$, 分子量为 240.343。该化合物具有特定的(S)-构型, 纯度高于 96%, 外观通常为白色至浅黄色固体或粉末。其结构中包含吡咯烷环和萘氨基甲基基团, 赋予其独特的立体化学性质和反应活性。该化合物在有机合成和药物化学中具有重要价值。

2. 生物化学功能与重要性

(S)-(-)-1-甲基-2-(1-萘氨基甲基)吡咯烷作为一种手性胺类化合物, 常作为手性配体或催化剂用于不对称合成反应。其立体选择性使其在构建手性分子时表现出高效性和专一性。此外, 该化合物可能作为中间体用于药物研发, 特别是在神经系统药物和酶抑制剂的设计中具有潜在应用价值。

3. 主要应用领域与具体用途

该化合物广泛应用于医药、农药和材料科学领域。在医药研发中, 它可用于合成手性药物分子或作为药理活性分子的结构单元。在农药领域, 其衍生物可能作为杀虫剂或杀菌剂的中间体。此外, 在材料科学中, 该化合物可用于制备手性功能材料或作为光学活性材料的构建模块。

4. 储存条件与使用建议

建议将本品置于干燥、阴凉的环境中, 避免光照和潮湿。储存温度应控制在 2-8° C, 长期保存需充入惰性气体 (如氮气) 以保持稳定性。使用时需在通风良好的条件下操作, 避免直接接触皮肤或吸入粉尘。建议佩戴防护手套、护目镜和实验室外套。

5. 质量控制与安全信息

本产品通过高效液相色谱 (HPLC) 检测, 纯度 $\geq 96\%$ 。使用时需遵守化学品安全操作规程, 避免与强氧化剂接触。该化合物可能对眼睛、皮肤和呼吸系统有刺激性,

如不慎接触，应立即用大量清水冲洗并就医。安全数据表（SDS）可提供更详细的毒理学信息和处理建议。

本品仅供科研用途，不适用于医药、食品或其他非实验领域。使用前请充分了解其化学性质和安全风险。