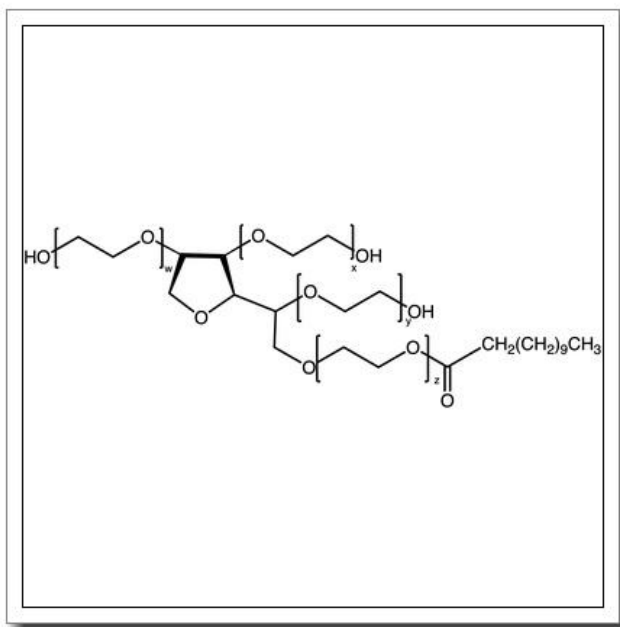


Polysorbate 20



产品基本信息

属性	值
化学名称	Polysorbate 20
产品目录号	BGGCB-2107
CAS 号	9005-64-5
分子式	
分子量	
纯度	>96%

产品说明

产品说明

1. 产品概述与化学特性

Polysorbate 20 (聚山梨酯 20), 化学名称聚氧乙烯(20)山梨醇酐单月桂酸酯, 是一种非离子型表面活性剂。其 CAS 号为 9005-64-5, 产品目录号为 BGGCB-2107。该化合物由山梨醇及其酸酐与月桂酸通过酯化反应生成, 并通过乙氧基化修饰, 形成亲水-疏水平衡结构。其分子式复杂, 分子量因乙氧基化程度而异, 但纯度通常高于 96%, 确保其性能稳定且适用于高精度实验需求。

2. 生物化学功能与重要性

Polysorbate 20 在生物化学领域具有多重功能。其亲水-疏水特性使其成为优异的乳化剂和增溶剂, 能够稳定蛋白质和脂质体系, 防止聚集或沉淀。此外, 它可降低液体表面张力, 广泛应用于细胞培养和免疫检测中, 以减少非特异性结合, 提高实验灵敏度。

3. 主要应用领域与具体用途

Polysorbate 20 在多个领域发挥关键作用。在制药行业, 它用作疫苗和注射剂的稳定剂; 在生物技术中, 常用于 ELISA、Western blot 等免疫分析试剂的配制; 在化妆品行业, 作为乳化剂提升产品质地。此外, 它也用于细胞培养液的添加剂, 以维持细胞膜完整性并促进营养物质分散。

4. 储存条件与使用建议

本品应密封保存于干燥、阴凉处(建议 2-8°C), 避免光照和高温。开封后需尽快使用, 以防吸湿或氧化。使用时需根据具体实验需求调整浓度, 建议先进行小规模测试以优化条件。避免与强氧化剂接触, 以防分解。

5. 质量控制与安全信息

本产品通过 HPLC 检测, 纯度 >96%, 符合生物试剂标准。操作时需佩戴防护手套和护目镜, 避免直接接触皮肤或吸入粉尘。若不慎接触眼睛或皮肤, 立即用大量清水冲洗并就医。废弃物需按实验室规范处理, 不可直接排放至环境中。

本品为科研和工业级试剂，仅供专业用途，不适用于食品或药品的直接添加。