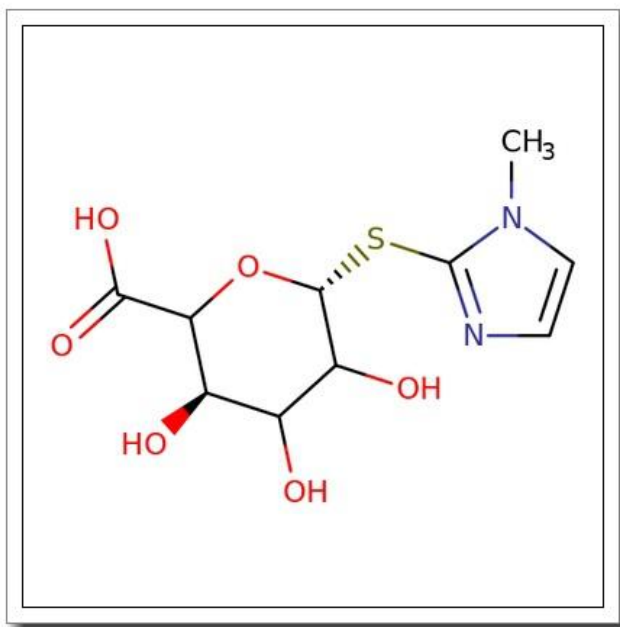


# Methimazole thio-b-D-glucuronide



## 产品基本信息

属性	值
化学名称	Methimazole thio-b-D-glucuronide
产品目录号	BGGCB-0720
CAS 号	39038-19-2
分子式	C <sub>10</sub> H <sub>14</sub> N <sub>2</sub> O <sub>6</sub> S
分子量	290.29 g/mol
纯度	>96%

## 产品说明

### 1. 产品概述与化学特性

Methimazole thio- $\beta$ -D-glucuronide (甲巯咪唑硫代- $\beta$ -D-葡萄糖醛酸苷) 是一种重要的生物代谢产物, 化学式为  $C_{10}H_{14}N_2O_6S$ , 分子量为 290.29 g/mol。该化合物由甲巯咪唑 (Methimazole) 与葡萄糖醛酸通过硫苷键结合而成, CAS 号为 39038-19-2。其纯度高于 96%, 具有稳定的化学性质, 通常在生物体内作为甲巯咪唑的代谢终产物存在。该产品为白色至类白色粉末, 易溶于水及极性有机溶剂, 适用于多种生化研究场景。

### 2. 生物化学功能与重要性

Methimazole thio- $\beta$ -D-glucuronide 是甲巯咪唑在肝脏中经葡萄糖醛酸转移酶催化代谢的主要产物之一。其形成是药物解毒和排泄的关键步骤, 通过增加水溶性促进药物从尿液排出。该代谢物在药代动力学研究中具有重要意义, 可用于评估甲巯咪唑的代谢速率、生物利用度及药物相互作用机制。此外, 其结构中的硫苷键对研究硫代糖苷酶的特异性也具有参考价值。

### 3. 主要应用领域与具体用途

本产品广泛应用于药物代谢研究、毒理学分析及酶学实验领域。具体用途包括: 作为标准品用于液相色谱-质谱联用 (LC-MS) 定量分析甲巯咪唑的代谢水平; 作为底物研究  $\beta$ -葡萄糖醛酸苷酶的活性; 在体外模型中模拟药物代谢途径。此外, 它还可用于开发新型甲状腺功能亢进治疗药物的辅助研究。

### 4. 储存条件与使用建议

产品应密封保存于  $-20^{\circ}C$  干燥避光环境中, 长期储存建议充氮保护。使用时需平衡至室温后开封, 避免反复冻融。溶解建议使用 pH 7.0-7.4 的磷酸盐缓冲液或纯水, 配制成溶液后需在  $4^{\circ}C$  保存并于 24 小时内使用。实验操作需在通风橱中进行, 避免直接接触皮肤或吸入粉尘。

### 5. 质量控制与安全信息

本品经 HPLC 验证纯度  $>96\%$ , 符合生化试剂标准。安全信息提示: 该化合物可能对

眼睛、皮肤及呼吸系统产生轻微刺激，操作时应佩戴防护手套、护目镜及口罩。若不慎接触，需立即用大量清水冲洗并就医。废弃物处理需遵循实验室有害化学品处置规范。更多安全数据可参考产品附带的MSDS（材料安全数据表）。