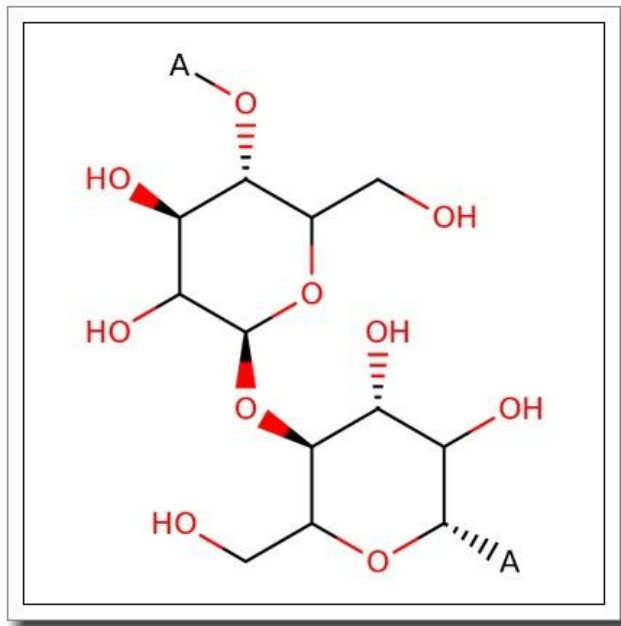


# Mannan (ex Ivory nut)



## 产品基本信息

属性	值
化学名称	Mannan (ex Ivory nut)
产品目录号	BGGCB-5120
CAS 号	37251-47-1
分子式	
分子量	
纯度	>96%

## 产品说明

### 产品说明

#### 1. 产品概述与化学特性

本产品为象牙果来源的甘露聚糖 (Mannan (ex Ivory nut))，目录号 BGGCB-5120，CAS 号 37251-47-1。甘露聚糖是一种由甘露糖单元通过  $\beta$ -1,4 糖苷键连接而成的天然多糖，具有高度分支的化学结构。其分子量因提取方法和来源不同而有所差异，本产品纯度经高效液相色谱 (HPLC) 检测确认大于 96%，符合科研级试剂标准。

#### 2. 生物化学功能与重要性

甘露聚糖是植物细胞壁的重要组成成分，在生物体内参与细胞间识别、信号传导及免疫调节等关键生理过程。其独特的结构使其能够与凝集素、抗体等生物分子特异性结合，因此在糖生物学和免疫学研究中具有重要价值。此外，甘露聚糖还被发现可作为益生元，促进肠道有益菌群的生长。

#### 3. 主要应用领域与具体用途

本产品广泛应用于生命科学研究和工业领域。在科研中，常用于糖蛋白相互作用研究、免疫吸附实验以及多糖结构分析。在工业领域，甘露聚糖可作为食品添加剂、化妆品保湿剂或药物缓释材料的辅料。此外，其在生物能源领域作为生物质转化底物的潜力也备受关注。

#### 4. 储存条件与使用建议

本品应密封保存于干燥、避光的环境中，推荐储存温度为 2-8°C。开封后建议分装保存，避免反复冻融。使用前需平衡至室温，并根据实验需求用无菌水或缓冲液溶解。溶解时可轻微加热 ( $\leq 60^\circ\text{C}$ ) 以加速溶解，但需避免高温长时间处理以防止多糖降解。

#### 5. 质量控制与安全信息

每批次产品均提供质检报告 (COA)，包括 HPLC 纯度检测、微生物限度和内毒素 (如适用) 等数据。本品为生物源性材料，操作时需佩戴防护手套和口罩，避免直

接接触皮肤或吸入粉尘。如不慎接触眼睛，应立即用大量清水冲洗并就医。废弃物需按生物危险品规范处理。

本产品仅供科研用途，不适用于诊断或治疗。具体实验方案建议查阅相关文献或咨询技术支持。