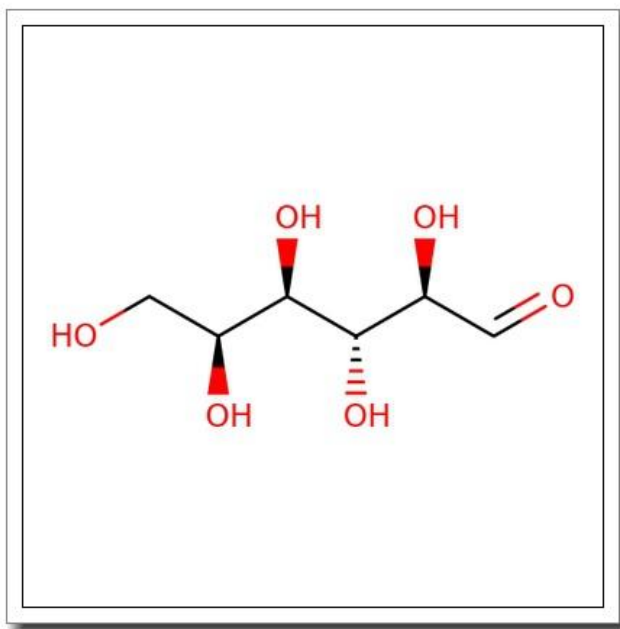


# L-Talose



## 产品基本信息

属性	值
化学名称	L-Talose
产品目录号	BGGCB-2196
CAS 号	23567-25-1
分子式	C <sub>6</sub> H <sub>12</sub> O <sub>6</sub>
分子量	180.16 g/mol
纯度	>96%

## 产品说明

### L-Talose 产品说明

#### 1. 产品概述与化学特性

L-Talose 是一种天然存在的六碳单糖，属于己醛糖家族，化学名称为 L-塔罗糖，化学式为  $C_6H_{12}O_6$ ，分子量为 180.16 g/mol。其 CAS 号为 23567-25-1，产品目录号为 BGGCB-2196。本品为白色结晶性粉末，纯度 >96%，可溶于水，微溶于乙醇等有机溶剂。L-Talose 是 D-Talose 的对映异构体，具有独特的立体构型，在糖化学研究中的重要意义。

#### 2. 生物化学功能与重要性

L-Talose 在自然界中分布较少，但其作为稀有糖的一员，在生物代谢途径中扮演重要角色。它是某些细菌多糖和植物细胞壁成分的前体，参与糖类生物合成与修饰过程。此外，L-Talose 因其特殊的构象，常被用于研究糖类酶的特异性识别机制和糖蛋白的构效关系，为糖生物学和药物开发提供重要工具。

#### 3. 主要应用领域与具体用途

L-Talose 广泛应用于科研和工业领域。在基础研究中，它被用作糖化学和酶学研究的标准品或底物。在医药领域，L-Talose 可作为手性合成中间体，用于抗病毒药物或糖类疫苗的研发。此外，它在食品科学中也有潜在应用，如作为低热量甜味剂或功能性食品添加剂。

#### 4. 储存条件与使用建议

本品需密封保存于干燥、阴凉处，避免光照和潮湿环境，推荐储存温度为 2-8° C。使用时需在无菌条件下操作，避免反复冻融。溶解时建议使用超纯水或缓冲液，并根据实验需求调整浓度。长期储存前建议分装，以减少降解风险。

#### 5. 质量控制与安全信息

本产品经 HPLC 检测，纯度 >96%，符合科研级标准。使用时需佩戴防护手套和眼镜，避免直接接触皮肤或吸入粉尘。如不慎接触眼睛或皮肤，应立即用大量清水冲

洗并就医。本品仅供科研用途，不可用于临床或食品添加。废弃物需按实验室规范处理，避免环境污染。

如需进一步技术资料或检测报告，请联系我们的技术支持团队。