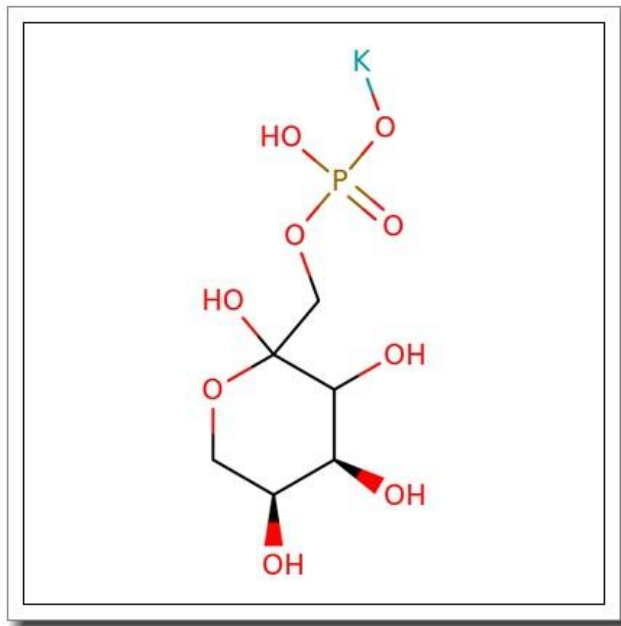


L-Sorbose-1-phosphate potassium salt



产品基本信息

属性	值
化学名称	L-Sorbose-1-phosphate potassium salt
产品目录号	BGGCB-2006
CAS 号	53823-71-5
分子式	C ₆ H ₁₂ KO ₉ P
分子量	298.23 g/mol
纯度	>96%

产品说明

产品说明

1. 产品概述与化学特性

L-山梨糖-1-磷酸钾盐 (L-Sorbose-1-phosphate potassium salt) 是一种重要的磷酸化糖类衍生物，化学式为 $C_6H_{12}K_0_9P$ ，分子量为 298.23 g/mol。其 CAS 号为 53823-71-5，产品目录号为 BGGCB-2006。本品为白色至类白色结晶性粉末，纯度高于 96%，具有良好的水溶性。作为磷酸化糖类化合物，它在生物代谢途径中扮演关键角色，尤其在糖酵解和糖异生过程中具有重要作用。

2. 生物化学功能与重要性

L-山梨糖-1-磷酸钾盐是 L-山梨糖代谢的中间产物，参与多种生物合成途径。它在微生物和植物代谢中尤为重要，是维生素 C 合成的前体物质之一。此外，该化合物在糖磷酸化酶的研究中常被用作底物或标准品，帮助阐明相关酶的催化机制和动力学特性。

3. 主要应用领域与具体用途

本品广泛应用于生物化学和分子生物学研究领域，具体用途包括：作为酶学研究的底物或抑制剂；用于糖代谢途径的体外模拟实验；作为标准品用于高效液相色谱 (HPLC) 或质谱分析；在微生物培养和代谢工程研究中作为添加剂。此外，它还可用于医药中间体的合成和食品添加剂的研究。

4. 储存条件与使用建议

建议将本品置于 $-20^{\circ}C$ 干燥避光环境中保存，以确保长期稳定性。开封后需密封防潮，避免反复冻融。使用时需在无菌条件下操作，溶解于缓冲液或蒸馏水中，并根据实验需求调整浓度。避免与强酸、强碱或氧化剂接触。

5. 质量控制与安全信息

本品经过严格的质量控制，纯度通过 HPLC 和核磁共振 (NMR) 验证。使用时需佩戴防护手套和护目镜，避免直接接触皮肤或吸入粉尘。如不慎接触，请立即用大量清

水冲洗并就医。本品仅供科研使用，不可用于临床或食品用途。废弃物需按照实验室安全规范处理。

如需进一步技术资料或分析证书，请联系我们的技术支持团队。