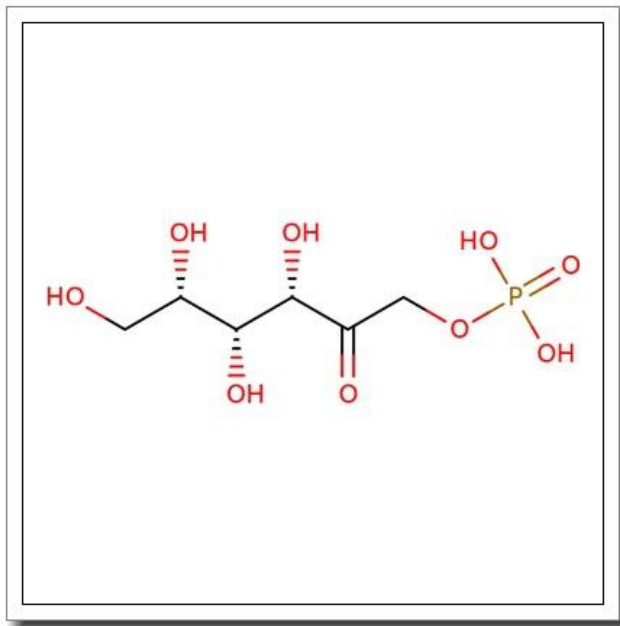


# L-Sorbose-1-phosphate disodium



## 产品基本信息

属性	值
化学名称	L-Sorbose-1-phosphate disodium
产品目录号	BGGCB-2005
CAS 号	49594-02-7
分子式	C <sub>6</sub> H <sub>13</sub> O <sub>9</sub> P•Na <sub>2</sub>
分子量	306.10 g/mol
纯度	>96%

## 产品说明

### L-Sorbose-1-phosphate disodium 产品说明书

#### 1. 产品概述与化学特性

L-Sorbose-1-phosphate disodium (化学名称: L-山梨糖-1-磷酸二钠盐) 是一种重要的磷酸化糖类衍生物, 其化学式为  $C_6H_{13}O_9P \cdot Na_2$ , 分子量为 306.10 g/mol。该化合物 CAS 号为 49594-02-7, 产品目录号为 BGGCB-2005, 纯度高于 96%。其结构中的磷酸基团与山梨糖的 1 位羟基结合, 形成稳定的钠盐形式, 易溶于水, 适合生物化学实验和酶学研究。

#### 2. 生物化学功能与重要性

L-Sorbose-1-phosphate 是山梨糖代谢途径中的关键中间体, 尤其在微生物和植物代谢中扮演重要角色。它可作为底物参与多种酶促反应, 例如山梨糖激酶和山梨糖-1-磷酸醛缩酶的催化过程。此外, 该化合物在糖酵解和磷酸戊糖途径的研究中具有重要价值, 有助于揭示碳水化合物代谢的分子机制。

#### 3. 主要应用领域与具体用途

本产品广泛应用于生物化学和分子生物学研究领域, 具体用途包括: 作为酶学研究的底物或标准品; 用于糖代谢途径的体外重建实验; 作为合成其他糖类衍生物的前体。此外, 它还可用于微生物代谢工程和药物开发中的糖类修饰研究。

#### 4. 储存条件与使用建议

为确保产品稳定性, 建议在  $-20^{\circ}C$  下干燥避光保存, 避免反复冻融。使用时, 请使用无菌去离子水配制溶液, 并现配现用。长期储存的溶液应分装后冷冻保存。操作时需佩戴防护手套和眼镜, 避免直接接触皮肤或眼睛。

#### 5. 质量控制与安全信息

本产品经 HPLC 检测, 纯度  $>96\%$ , 符合生化试剂标准。安全信息方面, 该化合物可能对眼睛和皮肤有轻微刺激性, 操作时应遵循实验室安全规范。如不慎接触, 请立即用大量清水冲洗, 并寻求医疗帮助。废弃物需按危险化学品处理规定处置。

本产品仅供科研使用，不适用于诊断或治疗用途。如需进一步技术资料，请联系我们的技术支持团队。