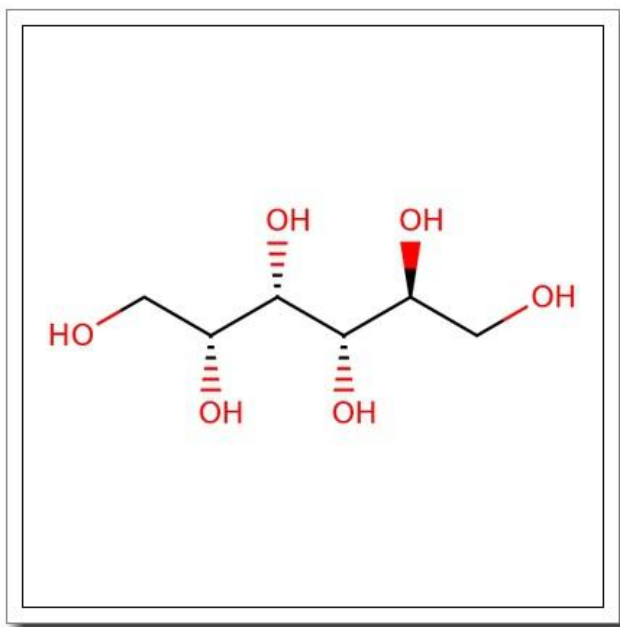


# L-Sorbitol



## 产品基本信息

属性	值
化学名称	L-Sorbitol
产品目录号	BGGCB-2249
CAS 号	6706-59-8
分子式	C6H14O6
分子量	182.17 g/mol
纯度	>96%

## 产品说明

### 产品说明

#### 1. 产品概述与化学特性

L-山梨醇 (L-Sorbitol) 是一种六元糖醇, 化学名称为 D-葡萄糖醇, 产品目录号为 BGGCB-2249, CAS 号为 6706-59-8。其分子式为  $C_6H_{14}O_6$ , 分子量为 182.17 g/mol。本品为白色结晶性粉末, 易溶于水, 微溶于乙醇, 具有甜味和吸湿性。纯度高于 96%, 符合生化试剂的标准要求。

#### 2. 生物化学功能与重要性

L-山梨醇是植物和动物体内天然存在的多元醇, 在代谢过程中作为渗透调节物质和能量储备发挥作用。它是醛糖还原酶催化葡萄糖还原的产物, 参与山梨醇-果糖代谢途径。在生物体内, L-山梨醇具有抗氧化和细胞保护功能, 尤其在糖尿病并发症研究中的重要意义。

#### 3. 主要应用领域与具体用途

L-山梨醇广泛应用于医药、食品、化妆品和工业领域。在医药中, 它用作输液剂的渗透压调节剂和药物辅料; 在食品工业中, 作为低热量甜味剂和保湿剂; 在化妆品中, 用于保湿和稳定配方; 在工业领域, 可作为表面活性剂和化工中间体。此外, 它还用于微生物培养和生化研究。

#### 4. 储存条件与使用建议

本品应密封保存于干燥、阴凉处, 避免阳光直射和潮湿环境。推荐储存温度为 2-8°C, 长期保存可置于 -20°C。使用时需佩戴防护手套和眼镜, 避免直接接触皮肤和眼睛。溶解时建议使用纯水或缓冲液, 并根据实验需求调整浓度。

#### 5. 质量控制与安全信息

本产品经过严格的质量控制, 确保纯度、水分和重金属含量符合标准。安全信息显示, L-山梨醇在常规使用条件下毒性较低, 但过量摄入可能导致腹泻。操作时需遵循实验室安全规范, 避免吸入粉尘。如发生意外接触, 请用大量清水冲洗并就医。

本品仅供科研和工业用途, 不适用于诊断或治疗。