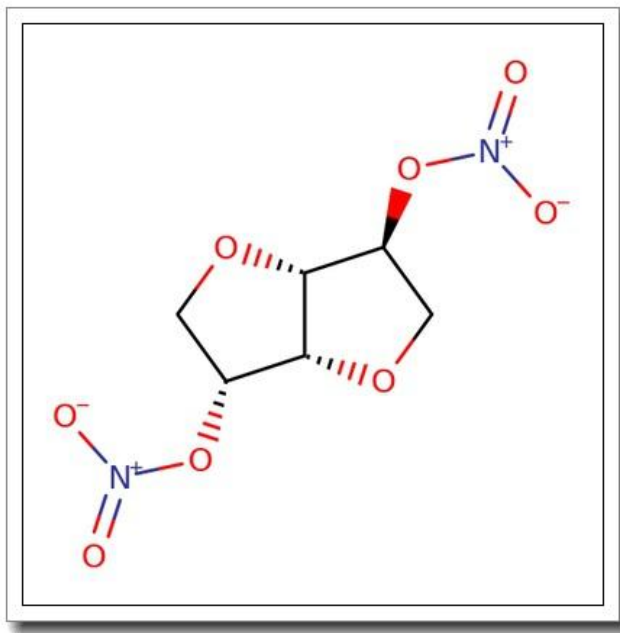


# Isosorbide dinitrate - 60% lactose and 40% Isosorbide dinitrate



## 产品基本信息

属性	值
化学名称	Isosorbide dinitrate - 60% lactose and 40% Isosorbide dinitrate
产品目录号	BGGCB-0820
CAS 号	87-33-2
分子式	C <sub>6</sub> H <sub>8</sub> N <sub>2</sub> O <sub>8</sub>
分子量	236.14 g/mol
纯度	>96%

## 产品说明

### 产品说明

#### 1. 产品概述与化学特性

本品为硝酸异山梨酯 (Isosorbide dinitrate) 与乳糖的混合物, 其中硝酸异山梨酯含量为 40%, 乳糖含量为 60%。化学名称为 1,4:3,6-二脱水-D-山梨醇二硝酸酯, CAS 号为 87-33-2, 分子式为  $C_6H_8N_2O_8$ , 分子量为 236.14 g/mol。产品纯度高于 96%, 为白色结晶性粉末, 易溶于有机溶剂如乙醇和丙酮, 微溶于水。硝酸异山梨酯是一种有机硝酸酯类化合物, 具有显著的血管扩张作用。

#### 2. 生物化学功能与重要性

硝酸异山梨酯是一种重要的血管扩张剂, 通过释放一氧化氮 (NO) 激活鸟苷酸环化酶, 导致血管平滑肌松弛, 从而降低心脏前负荷和后负荷。其在临床上主要用于治疗心绞痛和充血性心力衰竭, 通过改善心肌供氧和减少心肌耗氧量发挥治疗作用。乳糖作为赋形剂, 有助于提高产品的稳定性和可加工性。

#### 3. 主要应用领域与具体用途

本品广泛应用于医药领域, 主要用于制备抗心绞痛和心力衰竭的药物制剂, 如片剂、胶囊和舌下含片。硝酸异山梨酯的缓释制剂可用于长期治疗, 而速释制剂则用于急性心绞痛发作的缓解。此外, 本品也可用于心血管疾病的科研实验, 作为血管舒张研究的标准品或对照品。

#### 4. 储存条件与使用建议

本品应密封保存于阴凉、干燥、避光的环境中, 推荐储存温度为 2-8°C, 避免与强氧化剂、强酸或强碱接触。开封后需尽快使用, 剩余产品应严格密封以防吸湿或降解。使用时应佩戴适当的防护装备, 如手套和护目镜, 避免直接接触皮肤或吸入粉尘。

#### 5. 质量控制与安全信息

本品经过严格的质量控制, 确保纯度高于 96%, 并通过 HPLC、NMR 等分析方法验证。安全信息方面, 硝酸异山梨酯可能引起头痛、低血压等副作用, 操作时需通

风良好的环境下进行。如不慎接触皮肤或眼睛，应立即用大量清水冲洗并就医。本品仅供科研和医药用途，不可直接用于临床治疗。

以上信息仅供参考，具体应用需结合实际情况并在专业人员指导下进行。