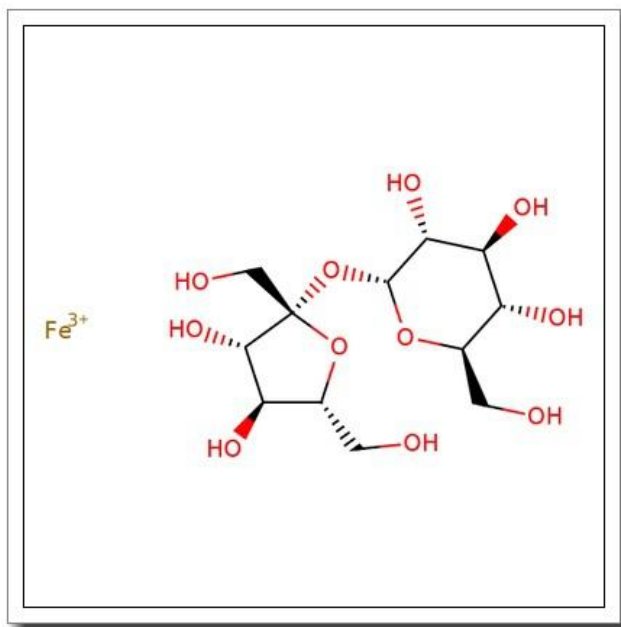


# Iron sucrose



## 产品基本信息

属性	值
化学名称	Iron sucrose
产品目录号	BGGCB-0982
CAS 号	8047-67-4
分子式	
分子量	
纯度	>96%

## 产品说明

### 产品说明

#### 1. 产品概述与化学特性

本品为蔗糖铁 (Iron sucrose)，化学名称 Iron sucrose，目录号 BGGCB-0982，CAS 号为 8047-67-4。其分子结构由铁离子与蔗糖分子络合而成，形成稳定的复合物。纯度高于 96%，确保了产品的均一性和可靠性。蔗糖铁为棕褐色至深棕色无菌溶液，易溶于水，在生理条件下具有良好的稳定性，适合生物医学应用。

#### 2. 生物化学功能与重要性

蔗糖铁是一种重要的铁补充剂，其核心功能是通过可溶性铁离子的缓释作用，参与血红蛋白合成及细胞能量代谢。铁是人体必需的微量元素，在氧运输、电子传递链和酶促反应中发挥关键作用。蔗糖铁的高生物利用度和低毒性使其成为纠正缺铁性贫血的首选药物之一。

#### 3. 主要应用领域与具体用途

蔗糖铁广泛应用于医疗和科研领域。在临床中，主要用于治疗慢性肾病 (CKD) 患者的缺铁性贫血，通过静脉注射快速补充铁储备。在科研领域，蔗糖铁可作为铁代谢研究的模型化合物，或用于细胞培养中的铁源添加剂。此外，其在生物材料制备和药物载体开发中也有潜在应用价值。

#### 4. 储存条件与使用建议

本品需避光保存于 2-8°C 环境中，避免冷冻或高温。开封后应尽快使用，未用完部分需严格密封以防止污染。使用时需确保无菌操作，静脉注射前需检查溶液是否澄清无沉淀。建议在医疗专业人员指导下使用，并根据患者体重和铁缺乏程度调整剂量。

#### 5. 质量控制与安全信息

本品经过严格的质量控制，包括 HPLC 纯度检测、内毒素测试和重金属残留分析，确保符合药典标准。操作时需穿戴防护装备，避免直接接触皮肤或眼睛。如不慎接

触，立即用大量清水冲洗并就医。本品可能引起过敏反应，过敏体质者慎用。废弃物需按医疗垃圾或化学废弃物规范处理。

本产品仅供科研和医疗用途，非专业人士请勿自行使用。