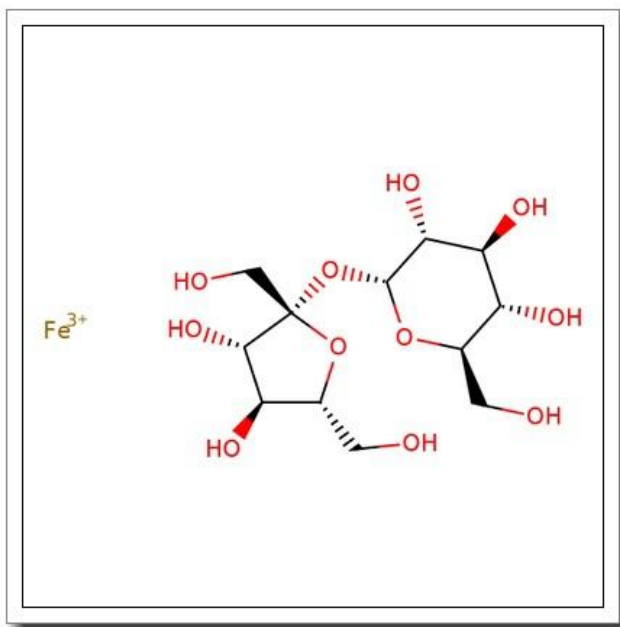


Iron sucrose - 20% Iron



产品基本信息

属性	值
化学名称	Iron sucrose - 20% Iron
产品目录号	BGGCB-0983
CAS 号	8047-67-4
分子式	$C_{12}H_{22}O_{11}Fe$
分子量	398.14 g/mol
纯度	>96%

产品说明

产品说明

1. 产品概述与化学特性

本品为蔗糖铁 (Iron sucrose)，化学名称为 Iron sucrose - 20% Iron，目录号 BGGCB-0983，CAS 号为 8047-67-4。其分子式为 $C_{12}H_{22}O_{11}Fe$ ，分子量为 398.14 g/mol，纯度高于 96%。蔗糖铁是一种稳定的铁-碳水化合物复合物，外观通常为深棕色至黑色溶液，具有良好的水溶性和稳定性。

2. 生物化学功能与重要性

铁是人体和许多生物体必需的微量元素，参与血红蛋白合成、氧气运输、能量代谢及多种酶的活性调控。蔗糖铁作为一种铁补充剂，能够高效补充体内铁储备，尤其适用于铁缺乏性贫血的治疗。其复合物结构可减少游离铁离子的毒性，提高生物利用度。

3. 主要应用领域与具体用途

蔗糖铁广泛应用于医药和科研领域。在临床中，主要用于治疗慢性肾病患者的缺铁性贫血，通过静脉注射快速补充铁元素。在科研中，蔗糖铁可作为铁代谢研究的模型化合物，或用于细胞培养中的铁源添加剂。此外，它也用于某些生化试剂的配制和工业催化反应。

4. 储存条件与使用建议

本品应避光保存于 2-8°C 的干燥环境中，避免冷冻或高温。开封后需尽快使用，并确保无菌操作以防止污染。使用时需根据具体实验或临床需求配制适当浓度，静脉注射需严格遵循医疗规范。

5. 质量控制与安全信息

本品经过严格的质量控制，确保纯度 >96%，并通过重金属残留、微生物限度等检测。操作时需佩戴防护手套和护目镜，避免直接接触皮肤或吸入。如不慎接触，应立即用大量清水冲洗并就医。废弃物需按危险化学品规范处置。

本产品仅供科研和医疗专业人员使用，非专业人士请勿操作。