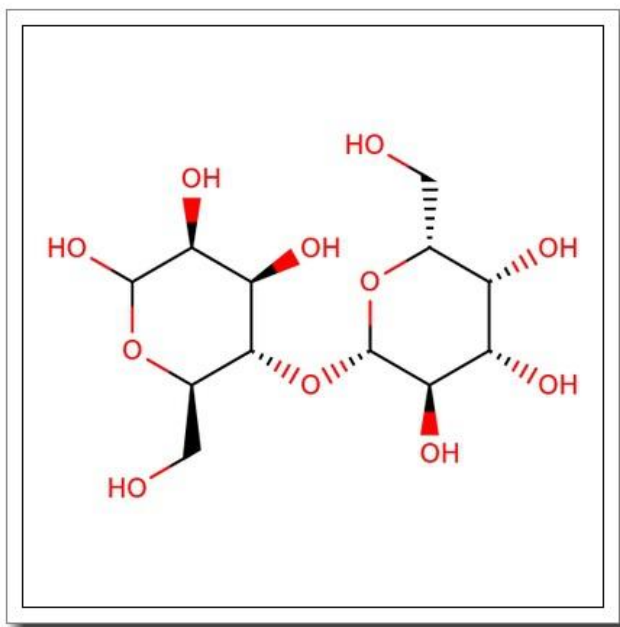


Epilactose



产品基本信息

属性	值
化学名称	Epilactose
产品目录号	BGGCB-4638
CAS 号	50468-56-9
分子式	C ₁₂ H ₂₂ O ₁₁
分子量	342.3 g/mol
纯度	>96%

产品说明

产品说明

1. 产品概述与化学特性

Epilactose (产品目录号: BGGCB-4638) 是一种二糖化合物, 化学名称为 4-O-β-D-吡喃半乳糖基-D-甘露糖, CAS 号为 50468-56-9。其分子式为 C₁₂H₂₂O₁₁, 分子量为 342.3 g/mol。本品为白色至类白色结晶性粉末, 纯度高于 96%, 具有良好的水溶性。Epilactose 是一种天然存在的稀有糖, 结构与乳糖相似, 但在生物活性和功能上具有独特特性。

2. 生物化学功能与重要性

Epilactose 是一种功能性低聚糖, 具有调节肠道菌群、促进益生菌生长的作用。研究表明, 它能够选择性刺激双歧杆菌等有益菌的增殖, 同时抑制有害菌的生长。此外, Epilactose 在代谢调控中表现出潜在的应用价值, 可能影响糖代谢和能量平衡, 因此在营养学和医学研究中备受关注。

3. 主要应用领域与具体用途

Epilactose 广泛应用于食品科学、医药研究和生物技术领域。在食品工业中, 它可作为功能性食品添加剂, 用于开发低热量甜味剂或益生元产品。在医药领域, Epilactose 被用于研究其抗糖尿病、抗肥胖等潜在药理活性。此外, 它还作为生化试剂用于酶学研究和糖类代谢途径的探索。

4. 储存条件与使用建议

本品应密封保存于干燥、阴凉的环境中, 避免光照和潮湿。推荐储存温度为 2-8°C, 长期保存建议置于 -20°C。使用前需平衡至室温, 避免反复冻融。溶解时建议使用无菌水或缓冲液, 并根据实验需求配制适当浓度的工作液。

5. 质量控制与安全信息

本产品经过严格的质量控制, 采用 HPLC 检测确保纯度高于 96%。使用时需佩戴适当的防护装备, 如手套和护目镜。避免吸入粉尘或直接接触皮肤、眼睛。如不慎接

触, 请立即用大量清水冲洗并就医。本品仅供科研使用, 不可用于临床或食品生产。

以上信息仅供参考, 具体实验设计请结合相关文献和实际需求进行。