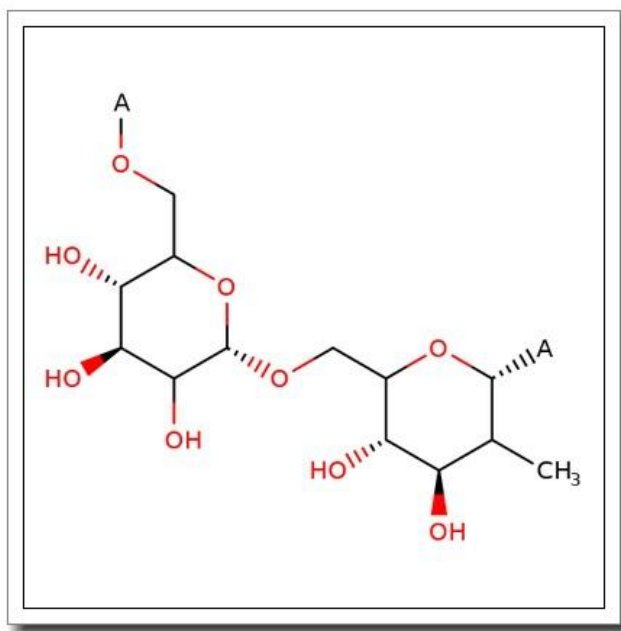


Carboxymethyl-dextran sodium 20-30% COOH, average molecular weight 150000



产品基本信息

属性	值
化学名称	Carboxymethyl-dextran sodium 20-30% COOH, average molecular weight 150000
产品目录号	BGGCB-2407
CAS 号	39422-83-8
分子式	
分子量	
纯度	>96%

产品说明

羧甲基葡聚糖钠 (Carboxymethyl-dextran sodium) 产品说明书

1. 产品概述与化学特性

本品为羧甲基葡聚糖钠盐，化学名称为 Carboxymethyl-dextran sodium，CAS 号 39422-83-8，目录号 BGGCB-2407。其平均分子量为 150000，羧甲基取代度为 20-30%，纯度高于 96%。该化合物为白色至类白色粉末，易溶于水及缓冲溶液，形成澄清或微浊溶液。分子式因取代度差异而存在一定范围，其结构以葡聚糖为骨架，羧甲基基团通过醚键连接，赋予其阴离子特性和优异的亲水性。

2. 生物化学功能与重要性

羧甲基葡聚糖钠是一种经化学修饰的多糖衍生物，兼具葡聚糖的生物相容性与羧甲基基团的负电性。其功能包括：

- 作为载体或稳定剂，用于蛋白质、核酸等生物大分子的分离与纯化；
- 通过静电相互作用与带正电物质结合，适用于层析介质（如离子交换层析）；
- 在生物偶联反应中提供活性位点，用于制备荧光标记探针或靶向药物递送系统。

3. 主要应用领域与具体用途

本品广泛应用于生物医学研究与工业领域：

- 诊断试剂开发：作为免疫检测中的反应增强剂或封闭剂；
- 药物递送：修饰纳米颗粒表面以改善溶解性与靶向性；
- 组织工程：制备水凝胶支架，模拟细胞外基质环境；
- 实验室研究：用于蛋白质纯化、电泳缓冲液配制或细胞培养添加剂。

4. 储存条件与使用建议

储存于 2-8℃ 干燥环境中，避免吸湿与光照。开封后建议分装保存，以降低反复冻融对稳定性的影响。使用时需溶解于无菌水或缓冲液（如 PBS），浓度根据实验需求调整（通常为 1-10% w/v）。若用于细胞实验，需过滤除菌并验证无内毒素污染。

5. 质量控制与安全信息

本品经 HPLC 与滴定法检测，确保取代度与纯度符合标准。安全操作需注意：

- 避免吸入粉尘，操作时佩戴防护口罩与手套；
- 虽无急性毒性报道，但仍需遵循实验室化学品通用处置规范；
- 废弃物应按照有机污染物分类处理。

如需进一步技术数据（如取代度分布、粘度参数等），请联系技术支持部门获取定制化分析报告。