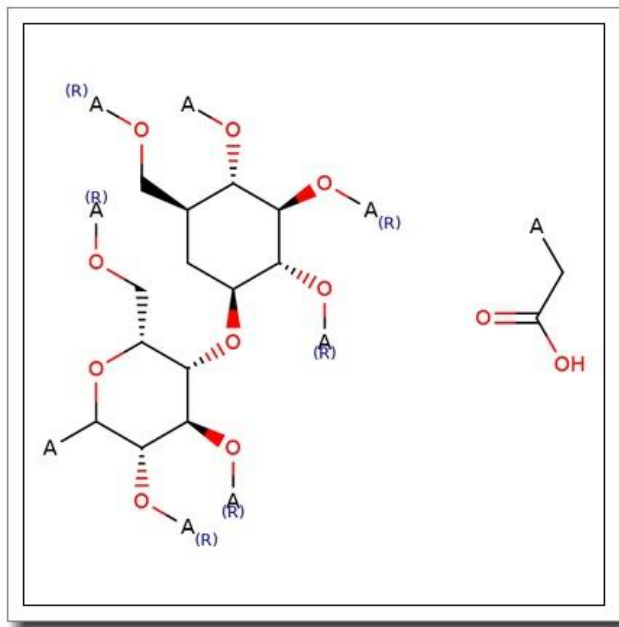


Carboxymethyl cellulose sodium - Viscosity 1400 - 2000cps



产品基本信息

属性	值
化学名称	Carboxymethyl cellulose sodium - Viscosity 1400 - 2000cps
产品目录号	BGGCB-5899
CAS 号	9004-32-4
分子式	
分子量	
纯度	>96%

产品说明

产品说明

1. 产品概述与化学特性

本品为羧甲基纤维素钠 (Carboxymethyl cellulose sodium, CMC-Na)，目录号 BGGCB-5899，CAS 号 9004-32-4，是一种水溶性纤维素衍生物。其分子结构中羟基被羧甲基取代，形成阴离子聚合物。本产品黏度为 1400-2000cps（1%水溶液，25℃），纯度>96%，具有良好的增稠性、成膜性和稳定性。

2. 生物化学功能与重要性

羧甲基纤维素钠在生物化学领域具有重要作用。其分子链上的羧基赋予其优异的亲水性和离子交换能力，可作为稳定剂、增稠剂或载体材料。在生物实验中，CMC-Na 常用于调节溶液黏度、模拟生物流体或作为药物缓释基质，对研究细胞行为、药物递送系统等具有重要意义。

3. 主要应用领域与具体用途

本品广泛应用于医药、食品、化妆品及工业领域。在医药中，用作片剂粘合剂、滴眼液增稠剂或伤口敷料成分；在食品工业中，作为冰淇淋、酱料的稳定剂；在化妆品中，用于调节乳液黏度；在科研中，常用于电泳凝胶制备或细胞培养支架材料。

4. 储存条件与使用建议

建议密封保存于阴凉干燥处，避免吸湿结块。使用前需充分溶解于水，可通过加热或搅拌加速溶解。避免与强氧化剂或高浓度电解质直接混合，以防溶液黏度下降。实验时建议根据具体需求调整浓度（通常为 0.5%-2%）。

5. 质量控制与安全信息

本品经严格质控，符合生化试剂标准。操作时需佩戴防护手套，避免吸入粉尘。虽无毒，但高浓度溶液可能引起眼部刺激，接触后需用清水冲洗。废弃物应依实验室规范处理。

注：本产品仅供科研或工业用途，不适用于临床或食用。具体应用需结合实验条件优化。