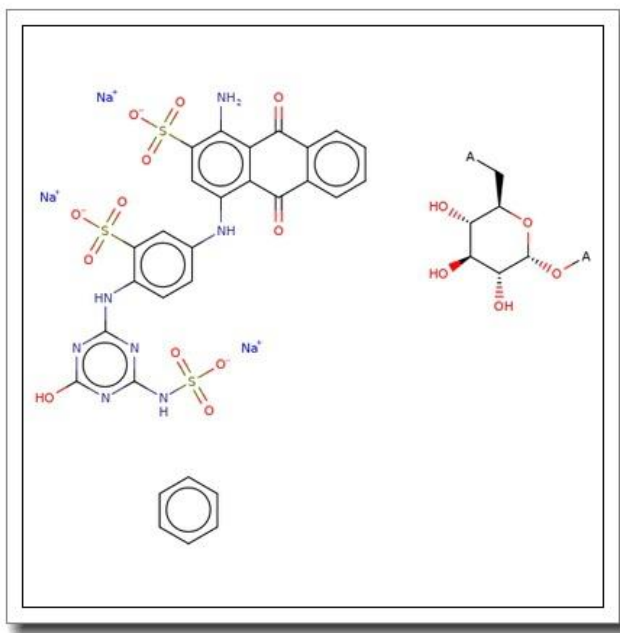


Blue dextran (MW 2000000) - from Leuconostoc spp



产品基本信息

属性	值
化学名称	Blue dextran (MW 2000000) - from Leuconostoc spp
产品目录号	BGGCB-2467
CAS 号	87915-38-6
分子式	
分子量	
纯度	>96%

产品说明

产品说明

1. 产品概述与化学特性

本品为蓝色葡聚糖 (Blue dextran, MW 2000000)，来源于明串珠菌属 (*Leuconostoc spp*)，是一种高分子量的多糖衍生物。其 CAS 号为 87915-38-6，纯度高于 96%。蓝色葡聚糖由葡聚糖主链与蓝色染料共价结合而成，具有显著的蓝色外观和良好的水溶性。其分子量约为 200 万道尔顿，适用于凝胶过滤色谱等需要高分子量标记物的实验。

2. 生物化学功能与重要性

蓝色葡聚糖在生物化学研究中主要用于柱层析技术的标记物，尤其在凝胶过滤色谱 (分子排阻色谱) 中作为排阻极限的指示剂。其高分子量特性使其无法进入凝胶颗粒的孔隙，从而快速通过色谱柱，帮助研究者确定柱子的排阻体积和校准色谱系统。此外，蓝色葡聚糖还可用于研究细胞膜通透性和血管通透性等实验。

3. 主要应用领域与具体用途

蓝色葡聚糖广泛应用于生物化学和分子生物学领域，具体用途包括：

- 凝胶过滤色谱的校准和性能验证
- 测定色谱柱的排阻体积和空隙体积
- 作为分子量标准品，用于评估其他生物大分子的分子量分布
- 研究细胞膜和血管屏障的通透性
- 教学实验中用于演示层析技术原理

4. 储存条件与使用建议

本品应储存于 2-8° C 的干燥环境中，避免光照和潮湿。使用前需充分溶解于适当的缓冲液或蒸馏水中，建议配制成 1-2% 的溶液。由于其为高分子量物质，溶解时需缓慢搅拌以避免结块。实验完成后，剩余溶液应密封保存，避免反复冻融。

5. 质量控制与安全信息

本产品经过严格的质量控制，纯度经 HPLC 验证大于 96%。使用时需佩戴适当的防

护装备，如手套和实验服，避免直接接触皮肤或眼睛。如不慎接触，应立即用大量清水冲洗并就医。本品仅供科研使用，不可用于临床或食品用途。废弃物应按照实验室规范处理。