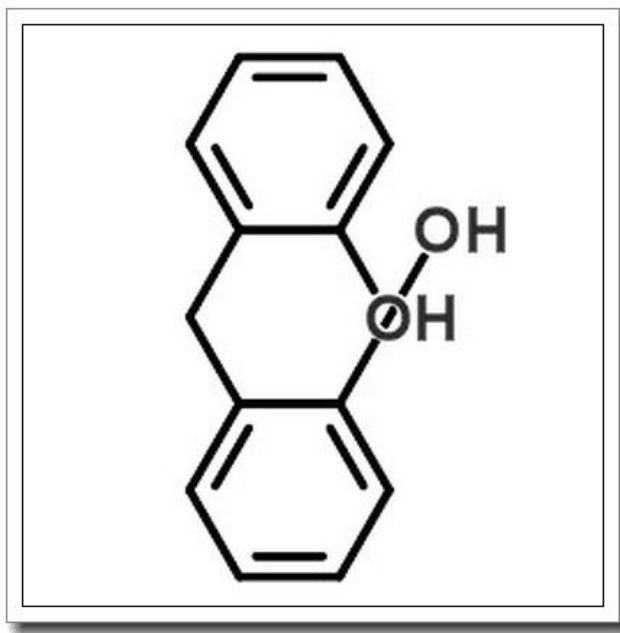


2,2'-亚甲基双苯酚

2,2'-methylenediphenol



产品基本信息

属性	值
化学名称	2,2'-methylenediphenol
中文名称	2,2'-亚甲基双苯酚
CAS 号	2467-02-9
分子式	C ₁₃ H ₁₂ O ₂
分子量	200.233
纯度	>96%

产品说明

2, 2'-亚甲基双苯酚产品说明

1. 产品概述与化学特性

2, 2'-亚甲基双苯酚（化学名称：2, 2'-methylenediphenol, CAS 号：2467-02-9）是一种有机酚类化合物，分子式为 $C_{13}H_{12}O_2$ ，分子量为 200.233。本品为白色至浅黄色结晶或粉末，纯度高于 96%，具有酚类化合物的典型化学性质，如弱酸性和易氧化性。其结构中的亚甲基桥连接两个苯酚基团，使其在聚合反应和材料合成中表现出独特活性。

2. 生物化学功能与重要性

2, 2'-亚甲基双苯酚可作为抗氧化剂和自由基捕获剂，在生物化学研究中用于模拟天然酚类物质的抗氧化机制。此外，其结构特性使其成为合成高分子材料（如环氧树脂和酚醛树脂）的重要中间体，在材料科学领域具有重要价值。

3. 主要应用领域与具体用途

本品广泛应用于以下领域：

- 高分子材料：作为交联剂或单体参与合成耐高温树脂、粘合剂和涂料。
- 医药中间体：用于制备具有生物活性的化合物或药物载体。
- 工业防腐：在润滑油或燃料中添加以延缓氧化降解。
- 研究试剂：用于抗氧化性能测试或有机合成实验。

4. 储存条件与使用建议

储存于密闭容器中，避光、防潮，建议温度 2-8°C，远离强氧化剂和酸碱环境。使用时需在通风橱中操作，避免直接接触皮肤或吸入粉尘。溶解建议使用乙醇或丙酮等有机溶剂。

5. 质量控制与安全信息

本产品通过 HPLC 检测，纯度 $\geq 96\%$ ，并提供批次相关质检报告。安全信息如下：

- 危险标识：可能导致皮肤刺激（H315）和眼部损伤（H319）。

- 防护措施：佩戴防护手套、护目镜和防尘口罩，接触后立即用清水冲洗。
- 废弃物处理：按危险化学品规范处置，避免环境污染。

注：具体实验方案请参考相关文献或咨询技术支持。