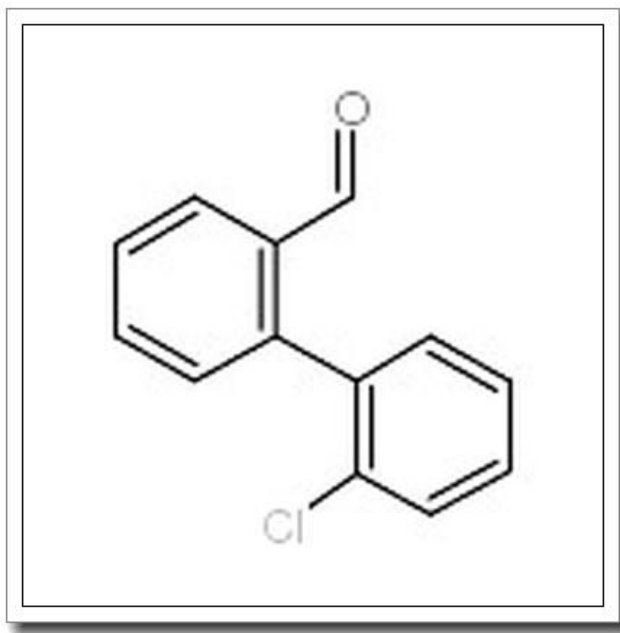


2'-氯-联苯-2-甲醛

2'-Chloro[1,1'-biphenyl]-2-carbaldehyde



产品基本信息

属性	值
化学名称	2'-Chloro[1,1'-biphenyl]-2-carbaldehyde
中文名称	2'-氯-联苯-2-甲醛
CAS 号	223575-76-6
分子式	C ₁₃ H ₉ ClO
分子量	216.663
纯度	>96%

产品说明

2'-氯-联苯-2-甲醛产品说明

1. 产品概述与化学特性

2'-氯-联苯-2-甲醛（化学名称：2'-Chloro[1,1'-biphenyl]-2-carbaldehyde）是一种有机化合物，CAS 号为 223575-76-6，分子式为 C₁₃H₉ClO，分子量为 216.663。该化合物为白色至淡黄色结晶或粉末，纯度通常高于 96%。其结构中包含联苯骨架、氯取代基和醛基官能团，使其在有机合成中具有较高的反应活性。

2. 生物化学功能与重要性

2'-氯-联苯-2-甲醛作为一种重要的中间体，在生物化学和药物化学研究中具有广泛的应用价值。其醛基官能团可参与缩合、还原、氧化等多种反应，常用于构建复杂分子结构。此外，联苯类化合物在药物分子设计中常用于增强脂溶性和生物利用度，因此该化合物在药物研发中具有潜在的重要性。

3. 主要应用领域与具体用途

该化合物主要用于医药中间体、有机合成和材料科学领域。在医药研发中，它可作为合成抗炎、抗肿瘤或中枢神经系统药物的重要前体。在有机合成中，常用于构建联苯类衍生物或作为手性合成的起始原料。此外，其在液晶材料、光电功能材料等领域也有一定的应用潜力。

4. 储存条件与使用建议

建议将 2'-氯-联苯-2-甲醛置于干燥、阴凉、避光的环境中储存，温度控制在 2-8℃为宜。开封后应密封保存，避免与空气或湿气接触。使用时需在通风良好的环境下操作，佩戴适当的防护装备（如手套、护目镜等），避免直接接触皮肤或吸入粉尘。

5. 质量控制与安全信息

本产品通过高效液相色谱（HPLC）或气相色谱（GC）检测，确保纯度高于 96%。安全方面，该化合物可能对眼睛、皮肤和呼吸道有刺激性，操作时应避免直接接触。

如不慎接触，应立即用大量清水冲洗，并寻求医疗帮助。废弃物应按照当地法规进行专业处理，避免环境污染。

以上信息仅供参考，具体应用需结合实验需求和安全规范进行。