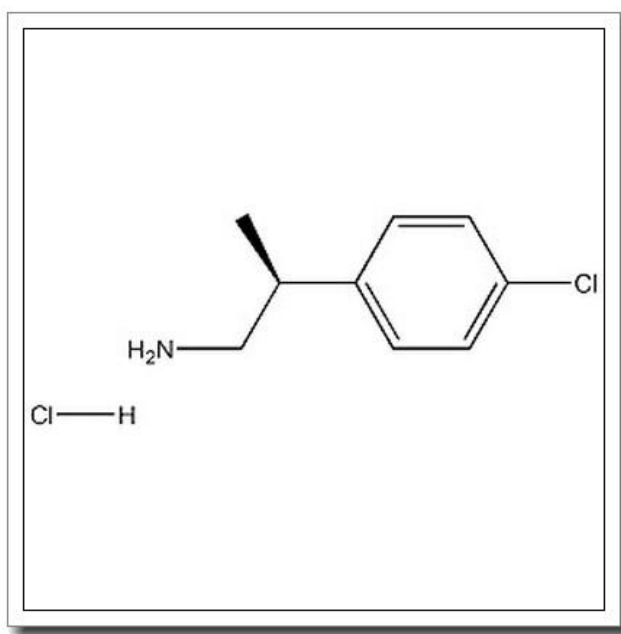


[(1S)-1-(4-CHLOROPHENYL)ETHYL]METHYLAMINE HYDROCHLORIDE

[(1S)-1-(4-CHLOROPHENYL)ETHYL]METHYLAMINE HYDROCHLORIDE



产品基本信息

属性	值
化学名称	[(1S)-1-(4-CHLOROPHENYL)ETHYL]METHYLAMINE HYDROCHLORIDE
中文名称	[(1S)-1-(4-CHLOROPHENYL)ETHYL]METHYLAMINE HYDROCHLORIDE
CAS 号	2061996-49-2
分子式	C ₉ H ₁₃ Cl ₂ N
分子量	206.11222
纯度	>96%

产品说明

[(1S)-1-(4-CHLOROPHENYL)ETHYL]METHYLAMINE HYDROCHLORIDE 产品说明

1. 产品概述与化学特性

[(1S)-1-(4-CHLOROPHENYL)ETHYL]METHYLAMINE HYDROCHLORIDE 是一种有机胺盐酸盐化合物，化学式为 C₉H₁₃ClN₂，分子量为 206.11222，CAS 号为 2061996-49-

2。该化合物为手性分子，具有 (1S) 立体构型，结构中包含一个对氯苯基和一个甲基胺基团，以盐酸盐形式存在，提高了其稳定性和溶解性。产品纯度超过 96%，适用于高精度实验需求。

2. 生物化学功能与重要性

该化合物在生物化学研究中具有潜在的应用价值，其结构中的对氯苯基和甲基胺基团可能参与多种生物活性分子的合成或修饰。作为手性胺类衍生物，它在不对称合成、药物中间体制备或酶抑制剂开发中可能发挥重要作用，尤其适用于需要特定立体构型的生物活性研究。

3. 主要应用领域与具体用途

[(1S)-1-(4-CHLOROPHENYL)ETHYL]METHYLAMINE HYDROCHLORIDE 主要应用于医药研发和有机合成领域。具体用途包括：作为手性砌块用于药物分子设计；作为中间体合成神经活性化合物或受体配体；在催化反应中作为辅助试剂。此外，其结构特性使其可能用于农药或功能材料开发。

4. 储存条件与使用建议

建议将本品置于干燥、避光的环境中，储存温度控制在 2-8° C，以延长稳定性。开封后需充惰性气体保护并密封保存。使用时应佩戴防护手套和护目镜，避免吸入粉尘或接触皮肤。溶解时建议使用无水乙醇或二甲基亚砜 (DMSO)，并根据实验需求优化浓度。

5. 质量控制与安全信息

本产品通过 HPLC 检测，纯度 >96%，并提供批次相关的分析证书 (COA)。安全信

息提示：该化合物可能对眼睛、皮肤和呼吸道有刺激性，操作应在通风橱中进行。若不慎接触，需立即用大量清水冲洗并就医。废弃物应按照危险化学品规范处置。

—— 本说明仅限科研用途，不适用于诊断或治疗 ——