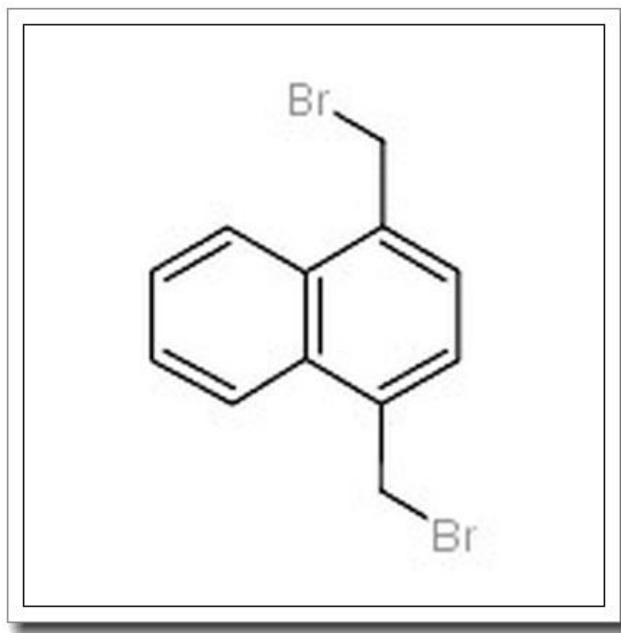


# 1,4-双(溴甲基)萘

*1,4-Bis(bromomethyl)naphthalene*



## 产品基本信息

属性	值
化学名称	1,4-Bis(bromomethyl)naphthalene
中文名称	1,4-双(溴甲基)萘
CAS 号	58791-49-4
分子式	C <sub>12</sub> H <sub>10</sub> Br <sub>2</sub>
分子量	314.016
纯度	>96%

## 产品说明

### 1, 4-双(溴甲基)萘产品说明书

#### 1. 产品概述与化学特性

1, 4-双(溴甲基)萘 (1, 4-Bis(bromomethyl)naphthalene) 是一种有机溴化物, 化学式为  $C_{12}H_{10}Br_2$ , 分子量 314. 016, CAS 号为 58791-49-4。该化合物为白色至淡黄色结晶粉末, 纯度 >96%, 具有萘环结构并在 1, 4 位点被溴甲基取代。其高反应活性源于溴甲基官能团, 使其成为有机合成中重要的中间体。

#### 2. 生物化学功能与重要性

作为双官能团烷基化试剂, 1, 4-双(溴甲基)萘可通过亲核取代反应与硫醇、胺类等基团反应, 形成稳定的共价键。在生物偶联领域, 它能用于蛋白质或核酸的修饰, 也可作为交联剂参与高分子材料的合成。其刚性萘环结构赋予产物良好的空间稳定性, 在药物载体设计和功能材料开发中具有独特价值。

#### 3. 主要应用领域与具体用途

该产品广泛应用于医药研发、材料科学及精细化工领域。在医药中间体合成中, 用于构建抗肿瘤药物的萘类骨架; 在聚合物化学中, 可作为交联剂制备耐高温树脂; 此外, 还可用于荧光探针的合成及液晶材料的改性。实验室中常用于研究分子识别和自组装行为。

#### 4. 储存条件与使用建议

建议密封保存于  $-20^{\circ}C$  至  $4^{\circ}C$  的干燥环境中, 避免光照和潮湿。开封后需充惰性气体保护。使用时应在通风橱中操作, 避免直接接触皮肤或吸入粉尘。溶解性测试表明, 其易溶于二氯甲烷、THF 等有机溶剂, 建议先用少量溶剂预溶解后再加入反应体系。

#### 5. 质量控制与安全信息

本产品经 HPLC 检测纯度 >96%, MS 和 NMR 验证结构。作为有害化学品, 可能引起皮肤刺激和严重眼睛损伤 (GHS 分类: H315-H319)。操作时需佩戴防护手套、护目

镜及防尘口罩，意外接触时立即用大量清水冲洗。废弃物应作为危险化学品处置，遵守当地环保法规。

注：本说明基于现有研究数据编制，具体应用需结合实验条件优化。更多技术参数可索取 COA 报告。